



КАТАЛОГ
КОЛЕС ДИСКОВЫХ

WHEELS
CATALOGUE

A close-up, high-angle view of two truck wheels. The wheel in the foreground is dark grey/black with a multi-spoke design and a central hub with eight mounting holes. The second wheel is partially visible behind it to the left. The background is a light grey gradient with a vertical dashed blue line and a horizontal dashed blue line. White lines with small circles at the end point from the bottom left towards the wheels.

 www.bztda.com



Открытое акционерное общество “Бобруйский завод тракторных деталей и агрегатов” является единственным в Республике Беларусь производителем профилированных колес для сельскохозяйственной техники и тракторов “Беларус”

Open Joint Stock Company “Bobruisk Plant of Tractor Parts and Units” is the only Belarusian manufacturer of profiled wheels for agricultural machinery and tractors “Belarus”



С 2012 года на предприятии функционируют две линии по производству колес дисковых для тракторов и сельхозтехники, общая производственная мощность которых составляет 500 000 колес в год

Since 2012, two lines producing wheels for tractors and agricultural machinery are functioning at the enterprise, with the total production capacity of 500,000 wheels per year



Швейцарская линия “Хойслер” позволяет выпускать колеса дисковые с размерами: диаметром от 15,3” до 30” и шириной от 4,5” до 13”

Swiss line “Hausler” can produce wheels ranging in diameter from 15,3 to 30 inches and a width from 4,5 to 13 inches



Итальянская линия “Титан” позволяет выпускать колеса дисковые с размерами: диаметром от 24” до 42” и шириной от 14” до 23”

Italian line “Titan” can produce wheels ranging in diameter from 24 to 42 inches and a width from 14 to 23 inches



С августа 2017 года на предприятии запущена передовая технология окрашивания колес на линии “Трансметалл”. Она включает в себя подготовку поверхности с нанесением цинк-фосфатного покрытия, катафорезное грунтование и последующую окраску порошковыми полиэфирными красками

Since August 2017 at the enterprise the advanced technology of coloring of wheels on a line “Transmetall” is started. This technology includes preparation of the surface with zinc-phosphate coating, cataphoretic priming and subsequent painting with powder polyester paints



Технология катафорезного грунтования обеспечивает антикоррозийную стойкость покрытия колес и механическую прочность и, как следствие, более длительное использование колесных дисков

The technology of cataphoresis priming provides anti-corrosion resistance of wheel coating and mechanical strength and as a result - longer use of wheel rims

Высокотехнологичное оборудование позволяет производить колеса и ободья полностью отвечающие требованиям производителей сельскохозяйственной техники и тракторов (совершенная геометрия, высокая прочность, точная балансировка)

High-tech equipment allows to produce wheels and rims which are able to completely satisfy all the demands of various agricultural machinery and tractors producers (perfect geometry, high durability, accurate balancing)



Для защиты продукции от повреждений и потерь, а также придания им компактности в транспортировке, упаковка колес дисковых осуществляется механизированным способом

To protect our product from damages and losses. as well as to make them more compact while transporting, there is a mechanized wrapping machine operating on the plant



Колеса проходят контроль качества на каждом этапе производственного процесса. На заводе функционирует система качества производства, соответствующая требованиям СТБ ISO/TS 16949-2010

Wheels undergo quality control at every stage of the production process. The factory has a production quality system that meets the requirements of STB ISO / TS 16949-2010



ОАО "БЗТДиА" предлагает:
- колеса диаметром 15,3" - 42", шириной 4,5" - 23"
- колеса для скоростей до 40 км/ч
- ободья, диски, компоненты колеса
- нанесение цинк- фосфатного покрытия
- катафорезное грунтование
- окрашивание порошковыми красками
- изготовление усиленных колес для лесной техники ОАО "МТЗ"

JSC "BZTDiA" offers:
- wheels with a diameter of 15,3" - 42", a width of 4,5" - 23"
- wheels for speeds up to 40 km / h
- rims, wheels, wheel components
- zinc-phosphate coating
- Cataphoretic priming
- painting with powder paints
- production of reinforced wheels for forest equipment of MTZ



Предприятие награждено многочисленными призами в области качества. Продукция ОАО "БЗТДиА" широко известна как на отечественном рынке, так и в более чем в 50 странах мира

The enterprise was awarded numerous prizes in the field of quality. The products of JSC "BZTDiA" are widely known both in the domestic market and in more than 50 countries of the world



Размер колеса/ Wheel size	Количество колес на палете, шт/ Quantity of wheels on the pallet, pcs.	Размер палета, мм/ size of the pallet, mm
9x15,3	28	960x960
4,5x16	52	960x960
6x16	40	960x960
W8x16	32	960x960
13x18	24	1140x1140
5,50Fx20	40	1140x1140
W7x20	32/40	1140x1140
W9x20	28	1140x1140
W12x20	20	1140x1140
W13x20	20	1140x1140
W10x24	5	700x700
W12x24	5	700x700
DW16x24	4	700x700
DW18x24	3	700x700
DW12x30	5	960x960
DW14x30	5/6	960x960
W15x30	4	960x960
DW16x34	4	960x960
DW18x34	3	960x960
DW14x38	5/6	1040x1040
DW15x38	4/5	1040x1040
DW16x38	3	1040x1040
W8x42	7	1140x1140
DD18x42	3	1140x1140
DW23x42	2	1140x1140

Основные цвета окрашивания полиэфирной порошковой краской /
Basic colors of polyester powder painting



RAL 3020 (красный/red)



RAL 9003 (белый/white)



RAL 7040 (серый/grey)



RAL 8022 (черный/black)



катафорезный грунт/
cataphoretic priming

Маркировка колес выполняется в соответствии с ГОСТ 10410-82
DW14Lx38 10/18 БЗТДиА
Wheels marking is carried out in accordance with GOST 10410-82
DW14Lx38 10/18 BZTDiA

*условное обозначение профиля обода / reference designation of rim profile
месяц и год выпуска / month and year of production
наименование предприятия-изготовителя / name of manufacturer*

Высокое качество и долговечность - основные параметры продукции ОАО "БЗТДиА"
High quality and durability are the main parameters of OJSC "BZTDiA" products



КОЛЕСА С ПОСТОЯННЫМ ВЫЛЕТОМ/wheels with stable offset:

9.00x15.3	6
4.50Ex16	7
6.00Fx16	8
W8x16	9
13x18	10
5.50Fx20	11
W7x20	12
W9x20	13
W12x20	14
W13x20	15
DW16Lx24	16
DW18Lx24	17
DW12x30	18
DW14Lx30	19
W15Lx30	20
DW16Lx34	21
DW18Lx34	22
DW14Lx38	23
DW15Lx38.....	24
DW16Lx38	25
W8x42	26
DD18LX42	27
DW23Bx42	28

КОЛЕСА С ПЕРЕМЕННЫМ ВЫЛЕТОМ/wheel with a variable offset:

W10x24	29
W12x24	30
ободья/rims	31

ОБОДЬЯ ДЛЯ СДВАИВАНИЯ/rims for coupling:

W15x30	32
DD18Lx42	33

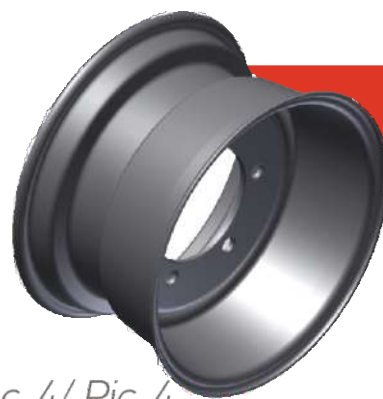
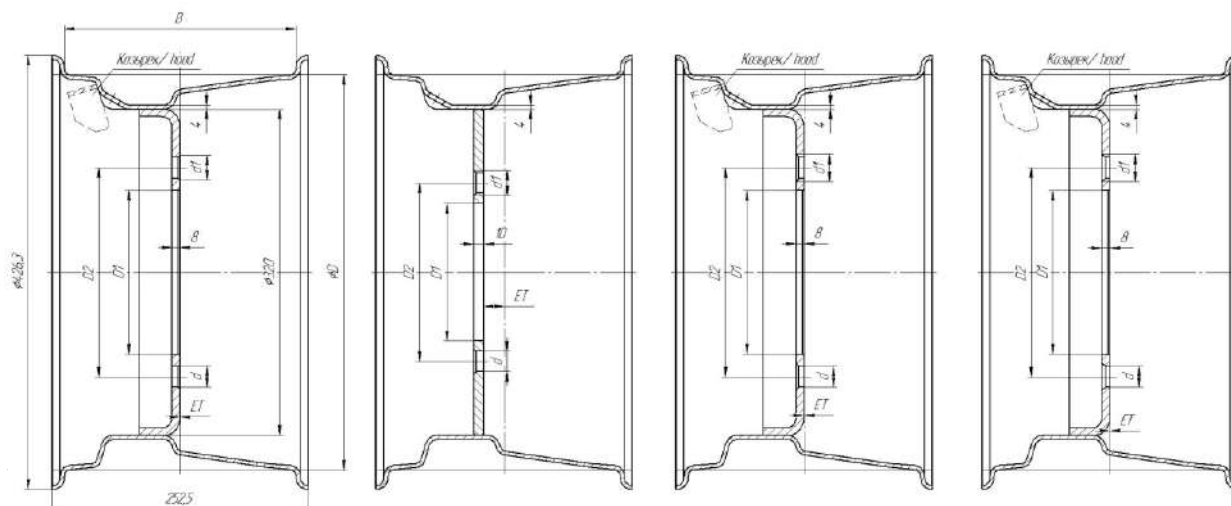


Рис. 1/ Pic. 1

Рис. 2/ Pic. 2

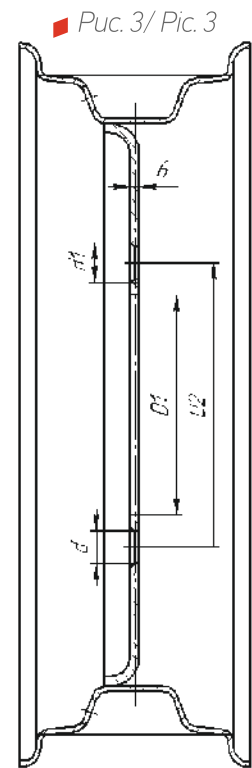
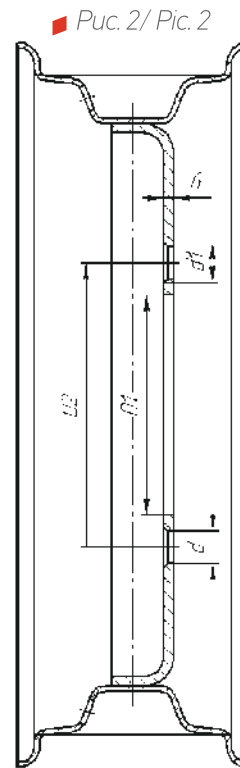
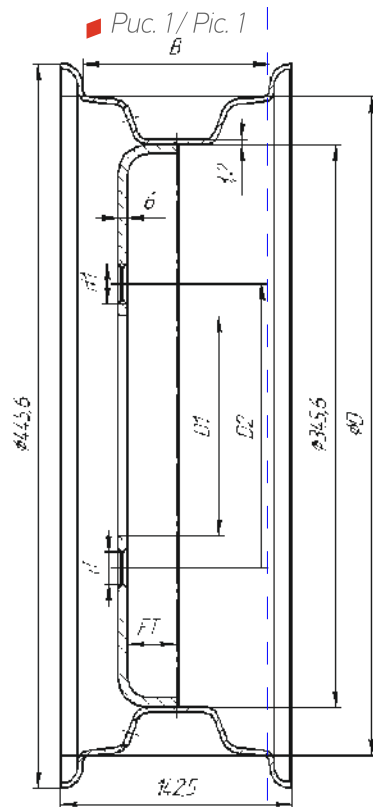
Рис. 3/ Pic. 3

Рис. 4/ Pic. 4



Номер чертежа	Посадочные размеры обода BxD	Рисунок	Диаметр центрального отверстия D1, мм	Диаметр расположения крепежных отверстий D2, мм	Диаметр крепежных отверстий d, мм	Диаметр фланца d1, мм	Угол или сфера фланца	Число крепежных отверстий	Вылет ET, мм	Масса, кг	Размеры шин	Применяемость
Drawing number	Rim dimensions BxD	Picture	Center hole diameter D1, mm	Pitch circle diameter of bolt holes D2, mm	Stud hole diameter d, mm	Countersink diameter d1, mm	Angle or sphere of countersink	Number of bolt holes	Offset ET, mm	Weight, kg	Tyre size	Application
Колесо / wheel 9.00x15.3 (9.00x15.3-00.00.000)	228,5xØ388,3	1	161	205	21	-	1.6x45°	6	0	15,1	10.0/75-15.3 12.5/80-15.3 11.5/80-15.3 260/70-15.3 300/80-15.3	льнотехника; плющеватели влажного зерна; прицепы ПСТ-3,5/
Колесо / wheel 9.00x15.3 (9.00x15.3-00.00.000-02) (с козырьком / with hood)										15,2		flax equipment, wet seed flatters, trailers PST-3.5
Колесо / wheel 9.00x15.3 (9.00x15.3-00.00.000-01)		2	135	175	20	25	90°	5	+20	15,5		трактор "Беларус-320" для гольфполей/ tractor "Belarus-320" for golf fields
Колесо / wheel 9.00x15.3 (9.00x15.3-00.00.000-04)		3	161	205	21	27	90°	6	0	15,0		льнокомбайны; жатки валовые зерновые; плуги болотные; культиваторы КСУ и КШУ; бороны БДН / flax harvesters, reapers, swamp plows, cultivators, harrows
Колесо / wheel 9.00x15.3 (9.00x15.3-00.00.000-05) (с козырьком / with hood)										15,1		
Колесо / wheel 9.00x15.3 (9.00x15.3-00.00.000-06)		4	161	205	21	27	R16	6	0	15,0		навесные и полунавесные плуги; пресс-подборщики тюков; агрегаты почвообрабатывающие; измельчители; сеялки; полуприцепы тракторные: ПСМ 2,5, ПСМ 4,5, ПСМ 6,0; прицеп тракторный 2ПТС 4,5 и 6,5; кормораздатчики; измельчители рулонов; прицепы специальные тракторные: вакуумные, топливозаправочные, поливомоечные; бороны дисковые; культиваторы; посевные комплексы; рыхлители навесные / hinged and half-hinged plows, balers, tillers, choopers, seeders, half-trailers: PSM 2.5, PSM 4.5, PSM 6.0; tractor trailers 2PTS 4.5 and 6.5; feeders, roll choppers, special tractor trailers, disc harrows, cultivators, sowing complexes, hinged rippers
Колесо / wheel 9.00x15.3 (9.00x15.3-00.00.000-07) (с козырьком / with hood)										15,1		

КОЛЕСО/wheel 4.50Ex16



Номер чертежа	Посадочные размеры обода BxD	Рисунок	Диаметр центрального отверстия D1, мм	Диаметр расположения крепежных отверстий D2, мм	Диаметр крепежных отверстий d, мм	Диаметр фаски d1, мм	Угол или сфера фаски	Число крепежных отверстий	Вылет ET, мм	Масса, кг	Размеры шин	Применяемость
Drawing number	Rim dimensions BxD	Picture	Center hole diameter D1, mm	Pitch circle diameter of bolt holes D2, mm	Stud hole diameter d, mm	Countersink diameter d1, mm	Angle or sphere of countersink	Number of bolt holes	Offset ET, mm	Weight, kg	Tyre size	Application
Колесо / wheel 4,50Ex16 (600-3101020)		1	135	175	20	25	90°	5	+30	10,7		трактор «Беларус-320»; грабли колесно-пальцевые / tractor «Belarus-320»; wheel-finger rakes
Колесо / wheel 4,50Ex16 (600-3101020-01)	114x Ø 405,6	2	135	175	20	25	90°	5	-25	10,6	7.50-16 6.50-16 5.50-16 6.00-16	тракторы «Т-25А,30,40М»; самоходные шасси «Т-16М»; косилки-плющилки роторные; косилки конные; пресс-подборщики тюковые; культиваторы прицепные; культиваторы прицепные (блочно-модульные); культиваторы-растениепитатели; культиваторы-опрыскиватели; культиваторы сплошной обработки почвы; культиваторы широкозахватные; культиваторы паровые прицепные; сеялки зернотуковые прессовые; сеялки зерновые стерневые; прицепные гидрофицированные сцепки; сцепки гидрофицированные бороновальные пружинные; бороны пружинно-зубовые; бороны кольцевые модульные, жатки ЖЗК и ЖВФ, ЖЗС-7-1, ЖВЗ-9, ЖЗК-9-2, ПЗ-3,4-2
Колесо / wheel 4,50Ex16 (600-3101020-02)		3	135	175	20	25	90°	5	-4	9,5		tractors «Т-25А, 30,40М», self-propelled chassis «Т-16М», rotary mowers-flatteners, horse mowers, square balers, wheel-finger rakestrailed cultivators, trailed cultivators (block-modular), plant feeding cultivators, cultivators-sprayers, cultivators of entire soil processing, wide grip cultivators, trailed steam cultivators, grain fertilizer press-seeders, stubble grain seeders, trailed hydroficated couplers, hydroficated harrow couplers with springs, spring-toothed harrows, ring-modular harrows, reapers
												картофелекопатели / potato diggers

КОЛЕСО/wheel W8x16

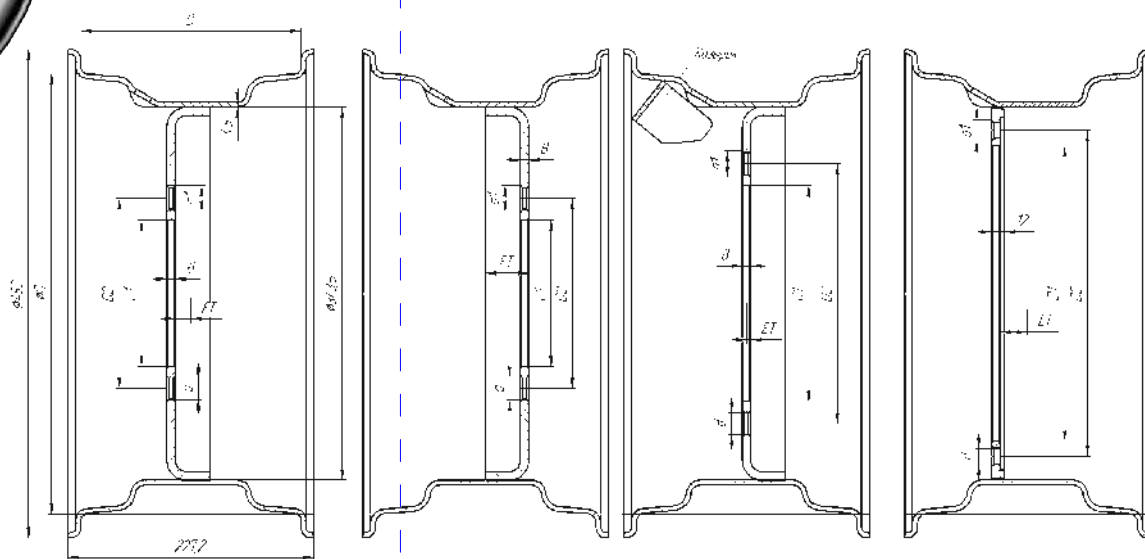


Рис. 1/ Pic. 1

Рис. 2/ Pic. 2

Рис. 3/ Pic. 3

Рис. 4/ Pic. 4



Номер чертежа	Посадочные размеры обода BxD	Рисунок	Диаметр центрального отверстия D1, мм	Диаметр расположения крепежных отверстий D2, мм	Диаметр крепежных отверстий d, мм	Диаметр фаски d1, мм	Угол или сфера фаски	Число крепежных отверстий	Вылет ET, мм	Масса, кг	Размеры шин	Применяемость
Drawing number	Rim dimensions BxD	Picture	Center hole diameter D1, mm	Pitch circle diameter of bolt holes D2, mm	Stud Hole diameter d, mm	Countersink diameter d1, mm	Angle or sphere of countersink	Number of bolt holes	Offset ET, mm	Weight, kg	Tyre size	Application
Колесо / wheel W8x16 (320-3107020)	203,2xØ405,6	1	135	175	20	24	90°	5	+32	17,2	12.0-16 11.2-16 210/80R16 265/70R16 13.0/75-16 12.4L-16 13.0/75R16	трактор «Беларус-320,921» / tractor «Belarus-320,921»
Колесо / wheel W8x16 (50X-3101400-Б)		1	199	250	24	30	90°	8	-4	16,3		тракторы «Беларус» хлопковой модификации / tractors «Belarus» with cotton modifications
Колесо / wheel W8x16 (W8x16-00.00.000)		2	145	190	22	29	90°	8	-4	17,1		комбайны/ harvesters
Колесо / wheel W8x16 (W8x16-00.00.010)		1	145	190	20	27	90°	8	-4	17,1		борона дисковая «Агро-5,5», «Агро 6,3»; культиватор сплошной обработки «Кусто-10,8», «Кусто14,4» / disk harrows «Agro-5,5», «Agro 6,3», cultivators «Kusto-10,8», «Kusto14,4»
Колесо / wheel W8x16 (ПМТ.01.03.100)		2	135	175	20	25	90°	5	-40	17,2		плуги болотные навесные / swamp plows
Колесо / wheel W8x16 (ПМТ.01.03.100-02)		2	165	210	24	30	90°	6	-40	17		агрегаты почвообрабатывающие; площадки для перевозки тюков; пресс-подборщики; прицепы тракторные 2ПТС-6 / tillage units, platforms for bales transportation, ballers, tractor trailers 2PTS-6
Колесо/wheel W8x16 (ПМТ.01.03.100-04)		1	165	210	20	25	90°	6	-4	17		сеялки зернотуковые рядовые; лушпильники дисковые гидрофицированные; сцепки; бороны дисковые прицепные модульные; агрегаты дисковые универсальные; культиваторы предпосевной обработки почвы; культиваторы междурядной обработки; дисковые мульчировщики / grain-fertilize seeders, hydroficated disc-huskers, couplers, trailed modular disc harrows, universal disc units, pre-seeding soil cultivators, interrow processing cultivators, disc mulchers
Колесо/wheel W8x16 (ПМТ.01.03.100-06)		4	272	300	15	19	90°	12	+25	13		«Амкодор-211» / «Amkador-211»
Колесо/wheel W8x16 (ППО.8-815) (с козырьком / with hood)		3	161	205	21	25	90°	6	-4	18,5		тракторы / tractors

КОЛЕСО/wheel 13x18

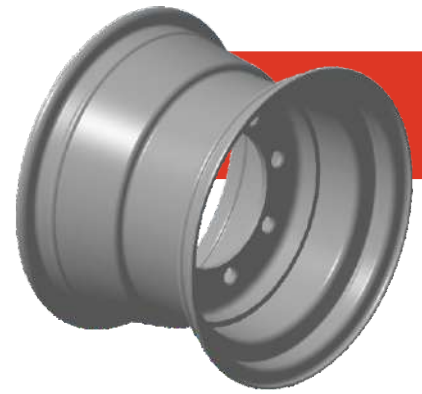
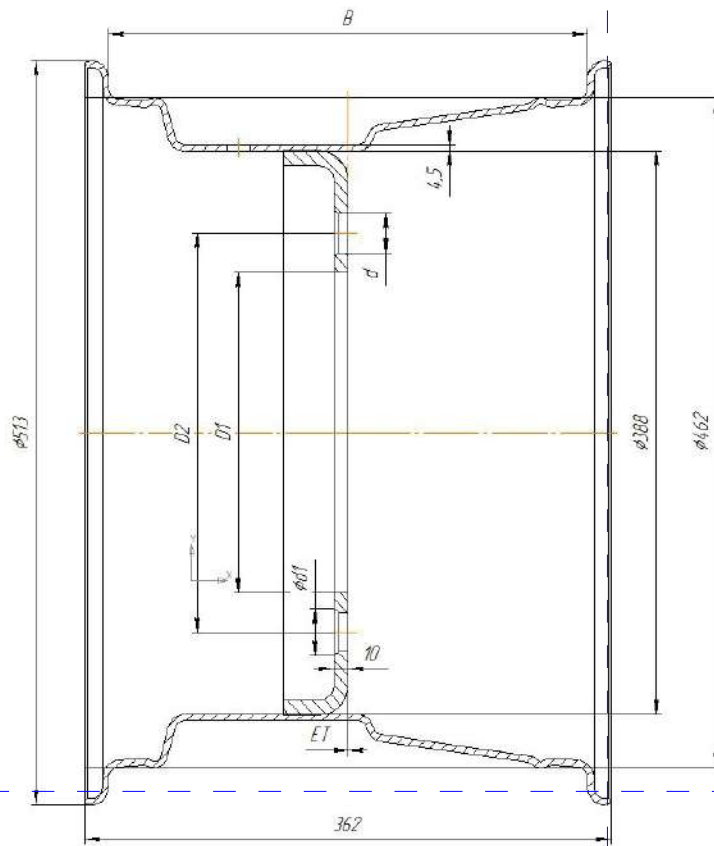
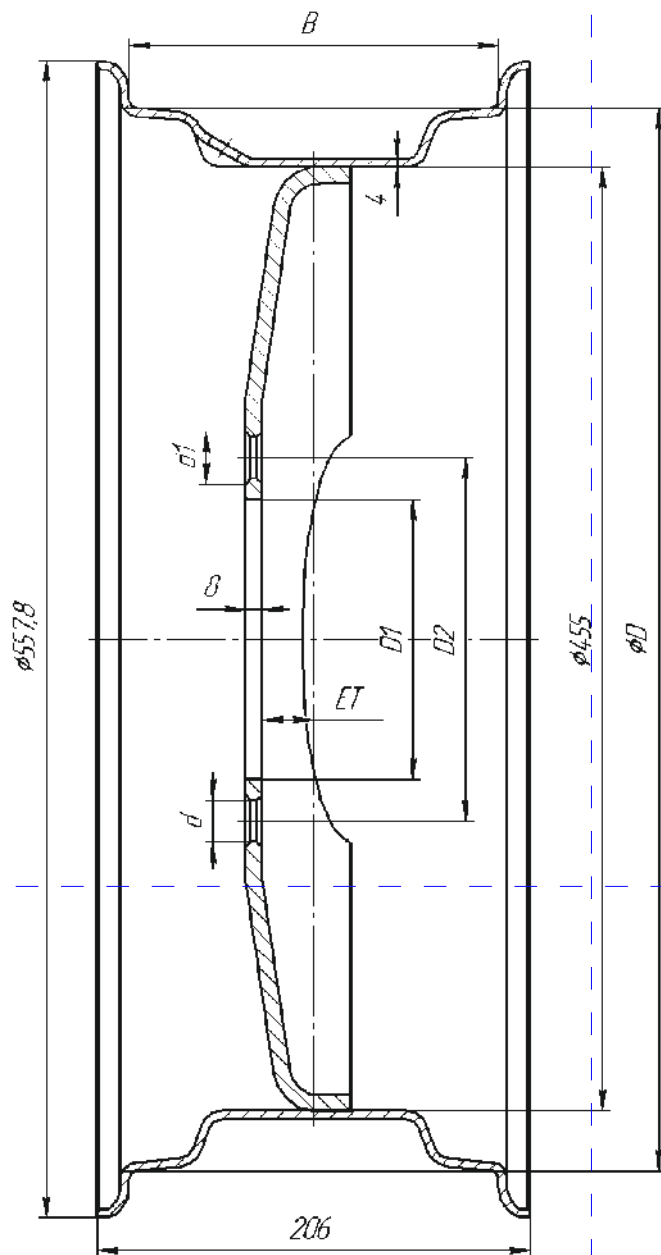


Рис. 1/ Pic. 1



Номер чертежа	Посадочные размеры обода ВхD	Рисунок	Диаметр центрального отверстия D1, мм	Диаметр расположения крепежных отверстий D2, мм	Диаметр крепежных отверстий d, мм	Диаметр фланца d1, мм	Угол или сфера фланца	Число крепежных отверстий	Вылет ET, мм	Масса, кг	Размеры шин	Применяемость
Drawing number	Rim dimensions ВхD	Picture	Center hole diameter D1, mm	Pitch circle diameter of bolt holes D2, mm	Stud Hole diameter d, mm	Countersink diameter d1, mm	Angle or sphere of countersink	Number of bolt holes	Offset ET, mm	Weight, kg	Tyre size	Application
Колесо / wheel 13x18 (13x18-00.00.000)	330xØ462	1	221	275	27	32	R18	8	0	29,2	15,0/70R18	ПТС-9, ПТС-12; пуги Минюитовский РМЗ; ОДО«ГИС»; прицепы Дельта; тяжелые бороны Анитим; «Орские прицепы»; прицепы и полуприцепы САРМАТ; полуприцепы Бежецсельмаш; прицепы ЗАО «Егорьевская сельхозтехника»; прицепы-шасси тракторные ОАО «ЧЕЛЯБТЕХСТРОМ» /
Колесо / wheel W13x18 (13x18-00.00.010)	330xØ462	1	221	275	21,5	27	R16	8	0	29,2	15,0/70R18	PTS-9, PTS-12, "Minoitovsky Repair Plant" plows, Additional Liability Company "GIS", "Delta" trailers, heavy harrows "Anitim", "Orsktrailers" trailers and semi-trailers SARMAT, "Bezeckselmash" semi-trailers, CJSC "Yegoryevsky agricultural equipment" trailers, OJSC "Chelyabtechstrom" chassis trailers for tractors

Рис. 1/ Pic. 1



Номер чертежа	Посадочные размеры обода BxD	Рисунок	Диаметр центрального отверстия D1, мм	Диаметр расположения крепежных отверстий D2, мм	Диаметр крепежных отверстий d, мм	Диаметр фаски d1, мм	Угол или сфера фаски	Число крепежных отверстий	Вылет ET, мм	Масса, кг	Размеры шин	Применяемость
Drawing number	Rim dimensions BxD	Picture	Center hole diameter D1, mm	Pitch circle diameter of bolt holes D2, mm	Stud Hole diameter d, mm	Countersink diameter d1, mm	Angle or sphere of countersink	Number of bolt holes	Offset ET, mm	Weight, kg	Tyre size	Application
Колесо / wheel W7x20 (W7x20-3101020)	178xØ512,8	1	135	175	20	25	90°	5	+25	21,8	9.00R20 11.2-20	тракторы «Беларус-80,100»; трактор «ЮМЗ-6» / tractors «Belarus-80,100»; tractor «UMZ-6»



Рис. 1/ Pic. 1

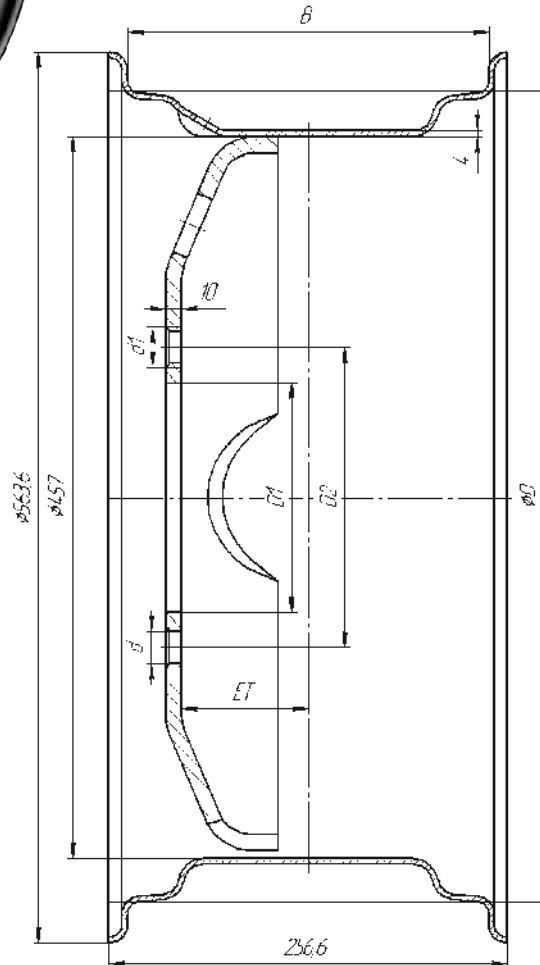
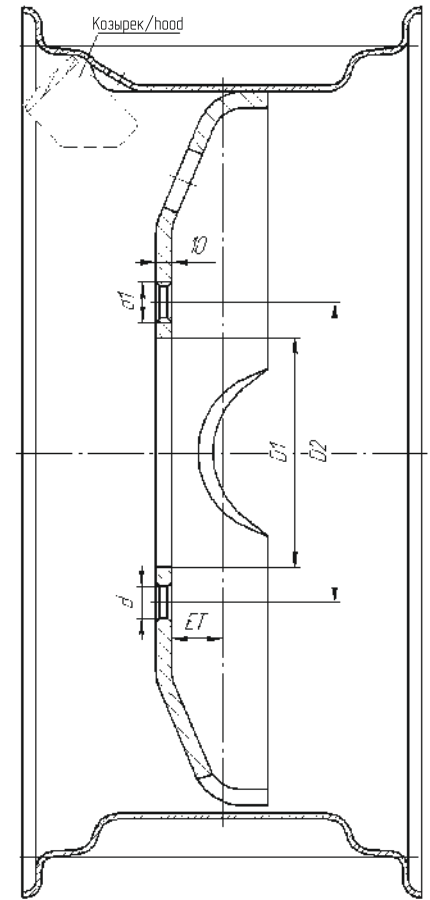


Рис. 2/ Pic. 2



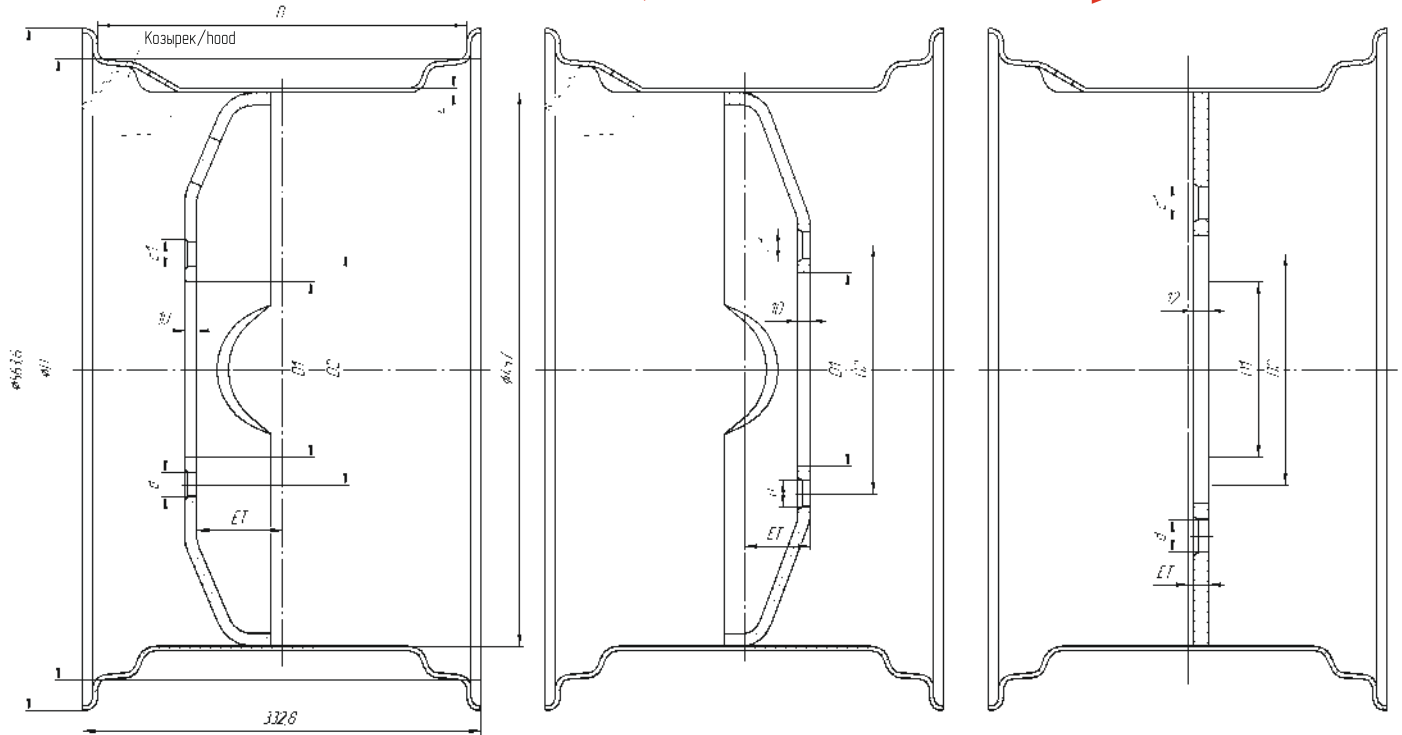
Номер чертежа	Посадочные размеры обода ВхD	Рисунок	Диаметр центрального отверстия D1, мм	Диаметр расположения крепежных отверстий D2, мм	Диаметр крепежных отверстий d, мм	Диаметр фаски d1, мм	Угол или сфера фаски	Число крепежных отверстий	Вылет ET, мм	Масса, кг	Размеры шин	Применяемость
Drawing number	Rim dimensions ВхD	Picture	Center hole diameter D1, mm	Pitch circle diameter of bolt holes D2, mm	Stud Hole Diameter d, mm	Countersink diameter d1, mm	Angle or sphere of Countersink	Number of bolt holes	Offset ET, mm	Weight, kg	Tyre size	Application
Колесо / wheel W9x20 (422-3107020)	228,60512,8	1	145	190	20	25	90°	8	+32	27,6	11.2-20	тракторы «Беларус-510,520,530,570,512,522,532,572,592,820,82.1,892,920,952»/ tractors «Belarus - 510,520,530,570,512,522,532,572,592,820,82.1,892,920,952»
Колесо / wheel W9x20 (325-3107020) (с козырьком / with hood)		2	135	175	20	25	90°	5	+32	28		
Колесо / wheel W9x20 (W9x20-3101020-A)		1	145	190	20	25	90°	8	+80	28,34		
Колесо / wheel W9x20 (W9x20-3101020-A-01)		1	135	175	20	25	90°	5	+80	28,34		
Колесо / wheel W9x20 (W9x20-3101020-A-02) (с козырьком / with hood)		2	145	190	20	25	90°	8	+80	28,5		
Колесо / wheel W9x20 (W9x20-3101020-A-03) (с козырьком / with hood)		2	135	175	20	25	90°	5	+80	28,5		



Рис. 1/ Pic. 1

Рис. 2/ Pic. 2

Рис. 3/ Pic. 3

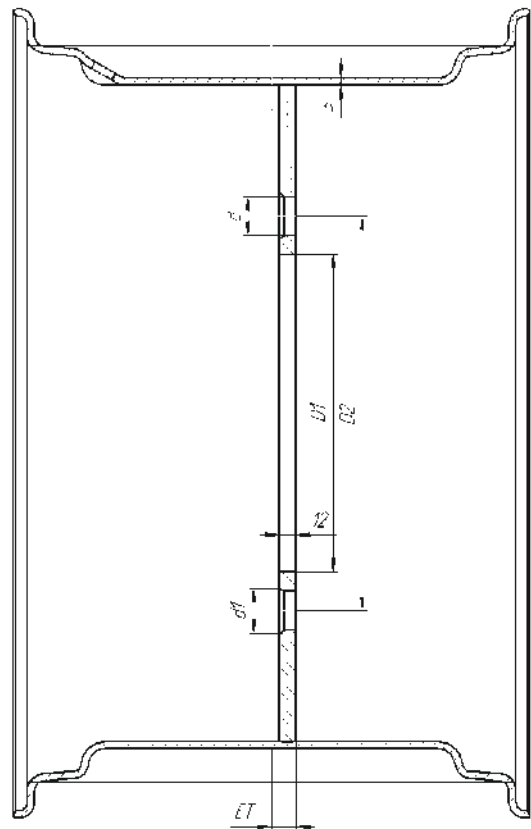
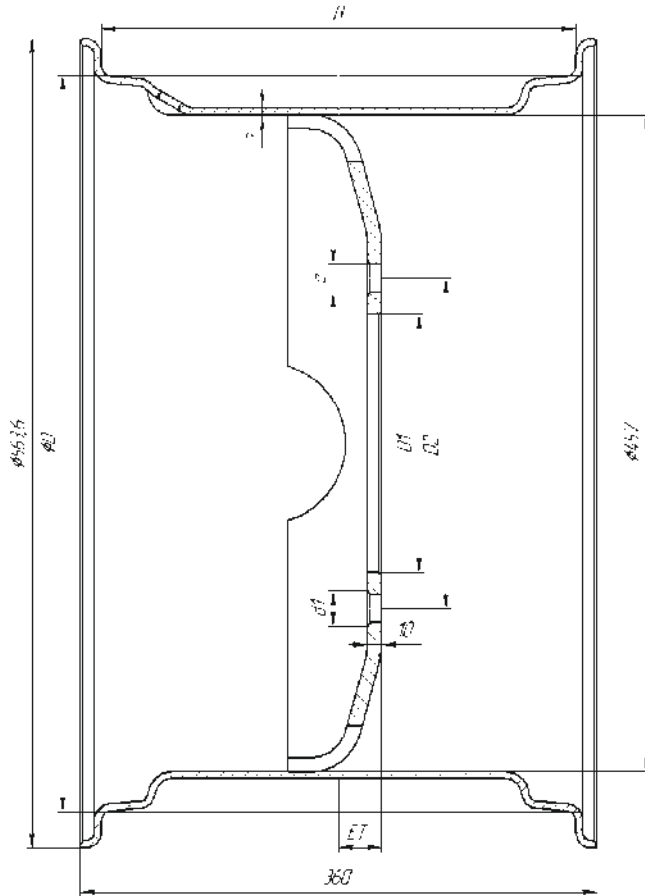


Номер чертежа	Посадочные размеры обода BxD	Рисунок	Диаметр центрального отверстия D1, мм	Диаметр расположения крепежных отверстий D2, мм	Диаметр крепежных отверстий d, мм	Диаметр фаски d1, мм	Угол или сфера фаски	Число крепежных отверстий	Вылет ET, мм	Масса, кг	Размеры шин	Применяемость
Drawing number	Rim dimensions BxD	Picture	Center hole diameter D1, mm	Pitch circle diameter of bolt holes D2, mm	Stud Hole diameter d, mm	Countersink diameter d1, mm	Angle or sphere of countersink	Number of bolt holes	Offset ET, mm	Weight, kg	Tyre size	Application
Колесо/wheel W12x20 (W12x20-3101015-A) (с козырьком/with hood)	304,8x512,8	1	145	190	20	25	90°	8	+70	32,1	13.6-20 16.0-20 13.6R20	тракторы «Беларус 892, 920, 95, 1025»; тракторы «ЮМЗ», комбайн «Лиди-1300»/ tractors «MTZ-892, 920, 95, 1025»; tractors «UMZ», harvester «Lida-1300»
Колесо/wheel W12x20 (W12x20-3101020)		1	135	175	20	25	90°	5	+70	32,4		
Колесо/wheel W12x20 (W12x20-3101015-A-01) (с козырьком/with hood)		2	160	205	21,5	27	R16	6	-54	31,9		
Колесо/wheel W12x20 (W12x20-3101015-A-02) (с козырьком/with hood)		2	180	230	20	25	90°	6	-66	31,5		
Колесо/wheel W12x20 (W12x20-3101015-A-03) (с козырьком/with hood)		2	180	230	20	25	90°	6	-30	29,44		
Колесо/wheel W12x20 (W12x20-3101015-A-04)		3	221	275	27	32	R18	8	-17	30,07		



Рис. 1/ Pic. 1

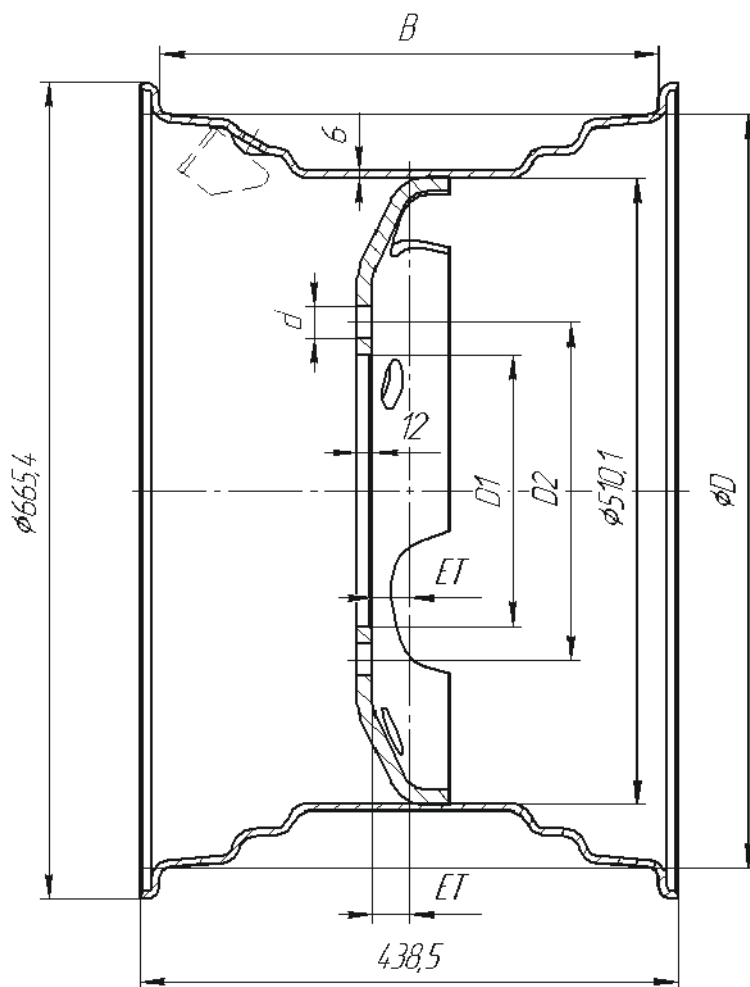
Рис. 2/ Pic. 2



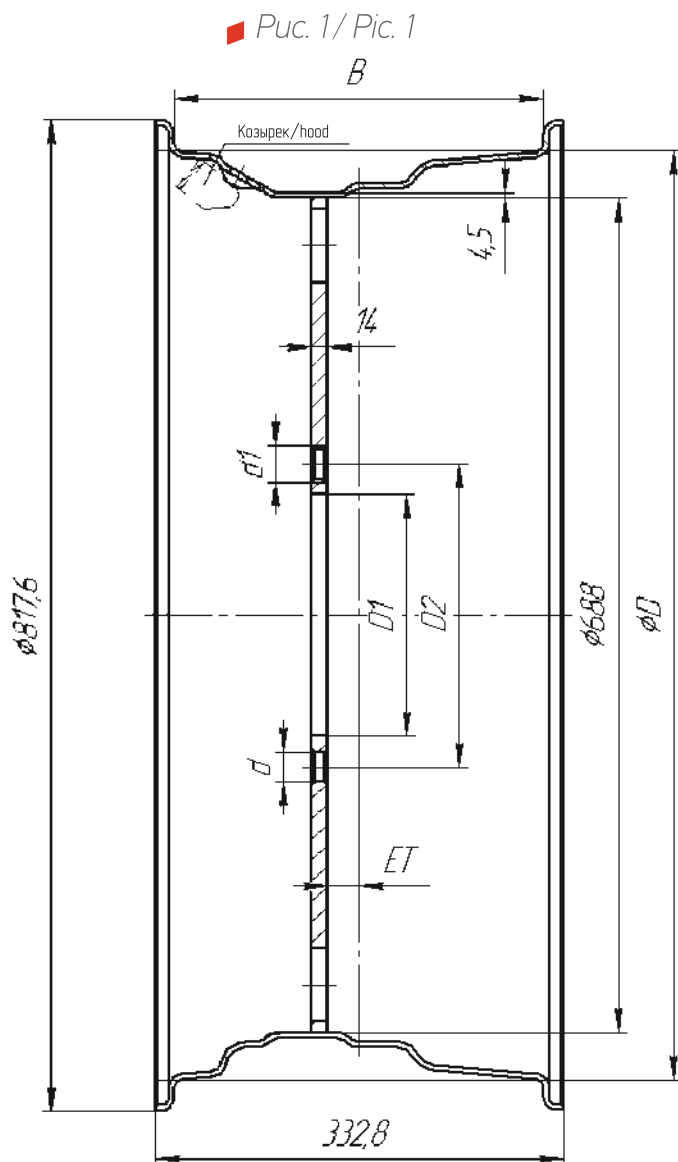
Номер чертежа	Посадочные размеры обода BxD	Рисунок	Диаметр центрального отверстия D1, мм	Диаметр расположения крепежных отверстий D2, мм	Диаметр крепежных отверстий d, мм	Диаметр фаски d1, мм	Угол или сфера фаски	Число крепежных отверстий	Вылет ET, мм	Масса, кг	Размеры шин	Применяемость
Drawing number	Rim dimensions BxD	Picture	Center hole diameter D1, mm	Pitch circle diameter of bolt holes D2, mm	Stud Hole diameter d, mm	Countersink diameter d1, mm	Angle or sphere of countersink	Number of bolt holes	Offset ET, mm	Weight, kg	Tyre size	Application
Колесо / wheel W13x20 (W13x20-00.00.000)	330xØ512,8	1	180	230	20	25	90°	6	-30	37,6	16.0-20	универсальные энергосредства, комбайны КЗС-812, КС-100, КС-200, КЗС-575, КЗС-5, КЗС-7 / universal energy units
Колесо / wheel W13x20 (W13x20-00.00.010)		2	221	275	27	32	R18	8	-17	36,2		«Амкодор-320» (мост Carraro) /
Колесо / wheel W13x20 (W13x20-00.00.010-01)									-62,5			«Амкодор-320» (мост Dana) /
Колесо / wheel W13x20 (W13x20-00.00.010-02)		2	221	275	21,5	27	R16	8	-17	36,4		«Амкодор-320» (мост Dana) / «Амкодор-320» (front axle Dana)



Рис. 1 / Pic. 1



Номер чертежа	Посадочные размеры обода BxD	Рисунок	Диаметр центрального отверстия D1, мм	Диаметр расположения крепежных отверстий D2, мм	Диаметр крепежных отверстий d, мм	Диаметр фланца d1, мм	Угол или сфера фланца	Число крепежных отверстий	Вылет ET, мм	Масса, кг	Размеры шин	Применяемость
Drawing number	Rim dimensions BxD	Picture	Center hole diameter D1, mm	Pitch circle diameter of bolt holes D2, mm	Stud hole diameter d, mm	Countersink diameter d1, mm	Angle or sphere of countersink	Number of bolt holes	Offset ET, mm	Weight, kg	Tyre size	Application
Колесо / wheel DW16Lx24 (DW16Lx24-00.00.000) (с козырьком / with hood)	406,5xØ614,4	1	221	275	26	-	-	8	+30	57,7	18.4-24 480/70R24 18.4R24	комбайны, КЗС-10К, КЗС-1218 / harvesters, KZS-10K, KZS-1218

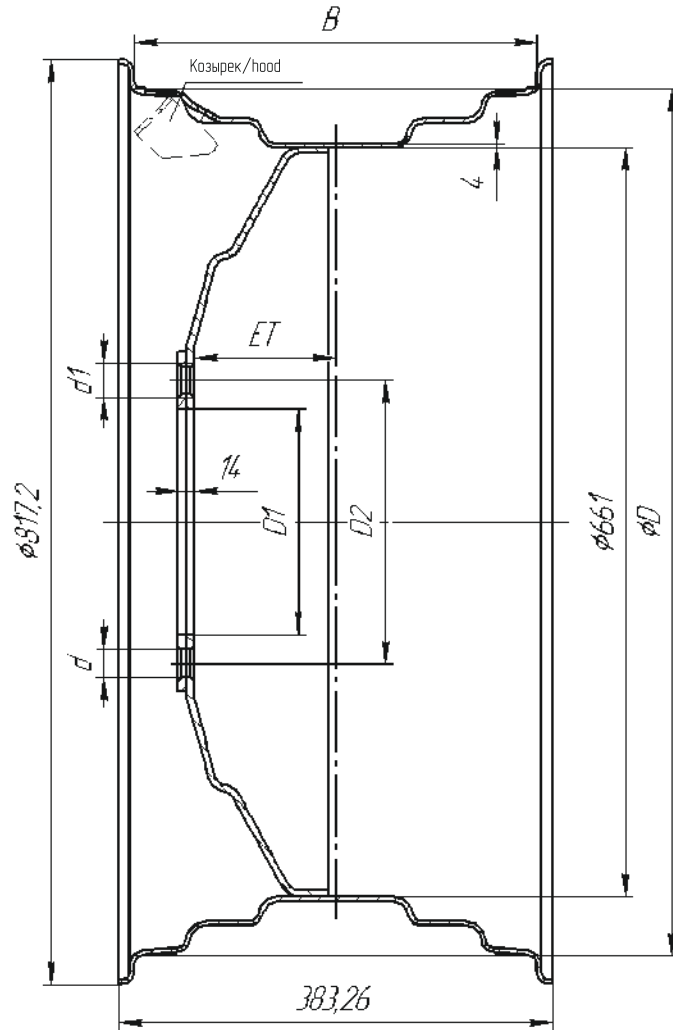


Номер чертежа	Посадочные размеры обода BxD	Рисунок	Диаметр центрального отверстия D1, мм	Диаметр расположения крепежных отверстий D2, мм	Диаметр крепежных отверстий d, мм	Диаметр фаски d1, мм	Угол или сфера фаски	Число крепежных отверстий	Вылет ET, мм	Масса, кг	Размеры шин	Применяемость
Drawing number	Rim dimensions BxD	Picture	Center hole diameter D1, mm	Pitch circle diameter of bolt holes D2, mm	Stud Hole diameter d, mm	Countersink diameter d1, mm	Angle or sphere of countersink	Number of bolt holes	Offset ET, mm	Weight, kg	Tyre size	Application
Колесо / wheel DW12x30 (DW12x30-3107020)	304,8xØ766,8	1	199	250	24	30	90°	8	+26	67,5	14.9R30	трактор «Беларус-921»/ tractor «Belarus-921»
Колесо / wheel DW12x30 (DW12x30-3107020-01) (с козырьком / with hood)										67,65		



КОЛЕСО/wheel DW 1 4Lx30

Рис. 1/ Pic. 1



Номер чертежа	Посадочные размеры обода BxD	Рисунок	Диаметр центрального отверстия D1, мм	Диаметр расположения крепежных отверстий D2, мм	Диаметр крепежных отверстий d, мм	Диаметр фаски d1, мм	Угол или сфера фаски	Число крепежных отверстий	Вылет ET, мм	Масса, кг	Размеры шин	Применяемость
Drawing number	Rim dimensions BxD	Picture	Center hole diameter D1, mm	Pitch circle diameter of bolt holes D2, mm	Stud Hole diameter d, mm	Countersink diameter d1, mm	Angle or sphere of countersink	Number of bolt holes	Offset ET, mm	Weight, kg	Tyre size	Application
Колесо / wheel DW14Lx30 (DW14Lx30-3107030) (с козырьком / with hood)	355,6xØ766,8	1	199	250	24	30	90°	8	+125	54,6	16.9R30 18,4L-30 18,4R30 480/70R30 18,4/78-30	тракторы «Беларус-80,82,822,538,900,921»; тракторы «ЮМЗ-6»; «ЛТЗ-155» / tractors «Belarus – 80,82,822,538,900,921»; tractors «UMZ-6», «LTZ-155»

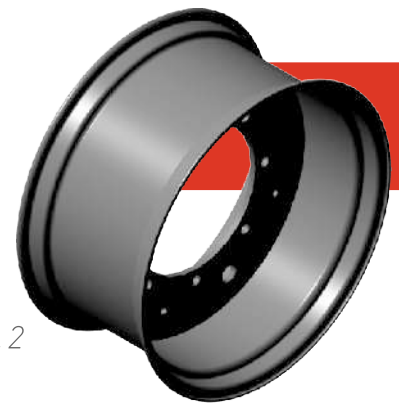
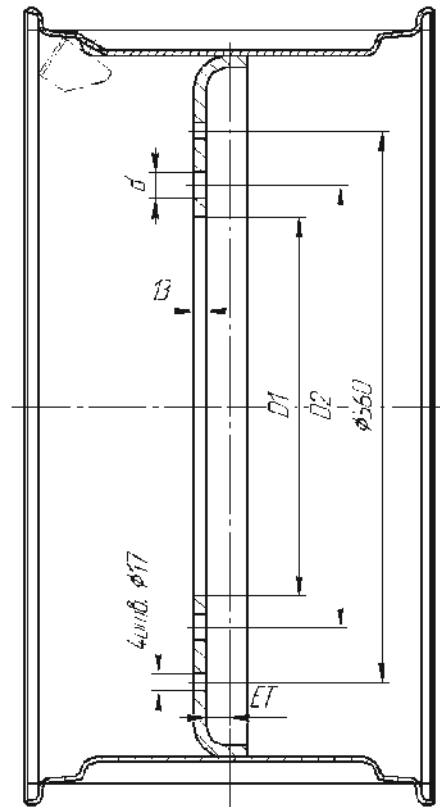
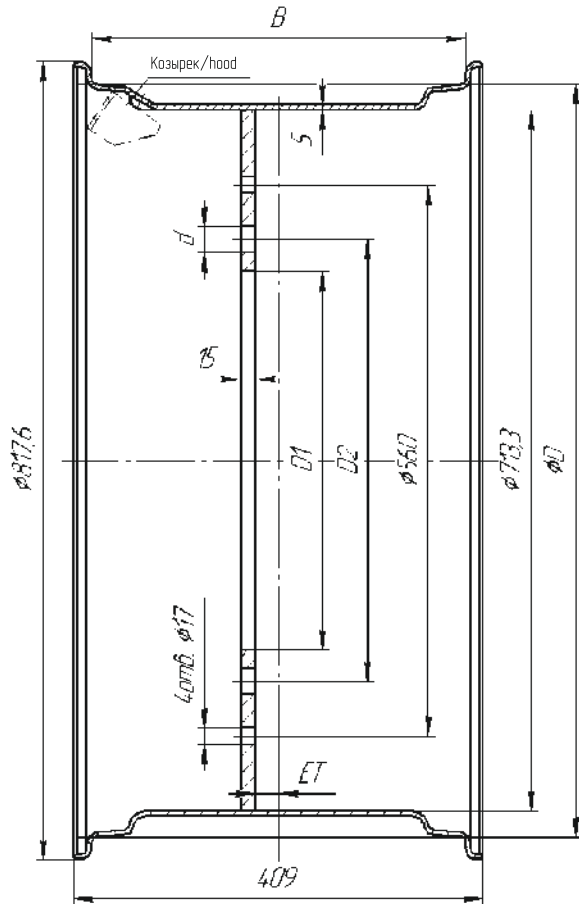


Рис. 1/ Pic. 1

Рис. 2/ Pic. 2

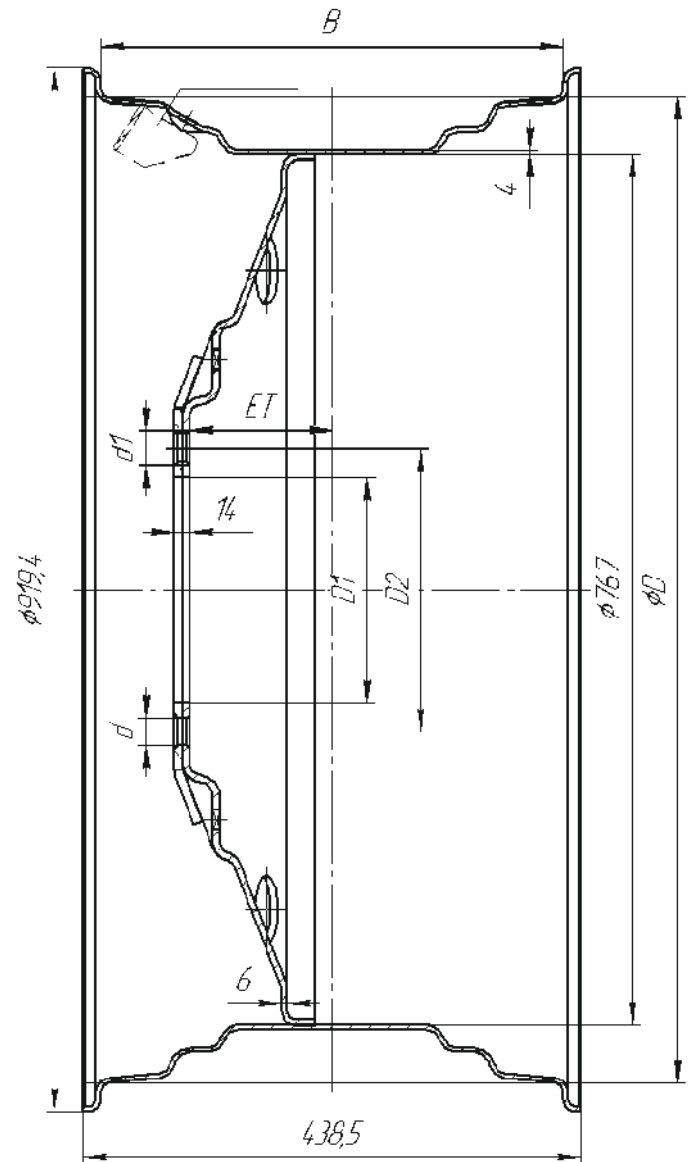


Номер чертежа	Посадочные размеры обода BxD	Рисунок	Диаметр центрального отверстия D1, мм	Диаметр расположения крепежных отверстий D2, мм	Диаметр крепежных отверстий d, мм	Диаметр фаски d1, мм	Угол или сфера фаски	Число крепежных отверстий	Вылет ET, мм	Масса, кг	Размеры шин	Применяемость
Drawing number	Rim dimensions BxD	Picture	Center hole diameter D1, mm	Pitch circle diameter of bolt holes D2, mm	Stud Hole diameter d, mm	Countersink diameter d1, mm	Angle or sphere of countersink	Number of bolt holes	Offset ET, mm	Weight, kg	Tyre size	Application
Колесо / wheel W15x30 (W15Lx30-3101020)	381xØ766,8	1	386	450	26	-	-	8	+23,5	76,2	16,9R30 480/70R30 18,4R30 540/65R30	трактор «Беларус-2522»/ tractor «Belarus-2522»
Колесо / wheel W15x30 (W15Lx30-3101020-02) (с козырьком / with hood)										76,4		
Колесо / wheel W15x30 (W15Lx30-3101020-01*)		76,65										
Колесо / wheel W15x30 (W15Lx30-3101020-03*) (с козырьком / with hood)		76,85										

КОЛЕСО/wheel DW 16Lx34



Рис. 1 / Pic. 1



Возможно изготовление колеса
с усиленным бортом Л82-3107020
для лесной техники /

It is possible to produce a wheel
with a reinforced side L82-3107020
for forest machinery

Номер чертежа	Посадочные размеры обода BxD	Рисунок	Диаметр центрального отверстия D1, мм	Диаметр расположения крепежных отверстий D2, мм	Диаметр крепежных отверстий d, мм	Диаметр фаски d1, мм	Угол или сфера фаски	Число крепежных отверстий	Вылет ET, мм	Масса, кг	Размеры шин	Применяемость
Drawing number	Rim dimensions BxD	Picture	Center hole diameter D1, mm	Pitch circle diameter of bolt holes D2, mm	Stud Hole diameter d, mm	Countersink diameter d1, mm	Angle or sphere of countersink	Number of bolt holes	Offset ET, mm	Weight, kg	Tyre size	Application
Колесо / wheel DW16Lx34 (DW16Lx34-3107020)	406,5xØ868,4	1	199	250	24	30	90°	8	+125	70,6	480/70R34 18.4R34	тракторы «Беларус- 82,920,922,952,1021,1025»; тракторы «ТТЗ» / tractors «Belarus-82,920,922,952,1021,1025»; tractors «TTZ»
Колесо / wheel DW16Lx34 (DW16Lx34-3107020-01) (с козырьком / with hood)										70,7		

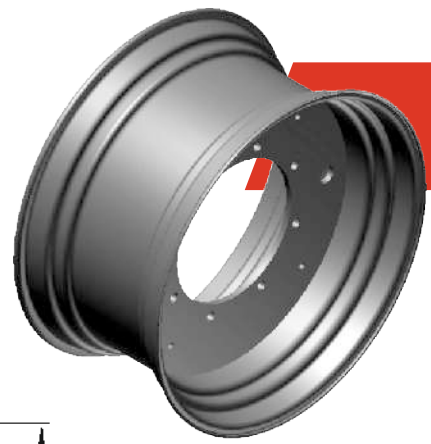
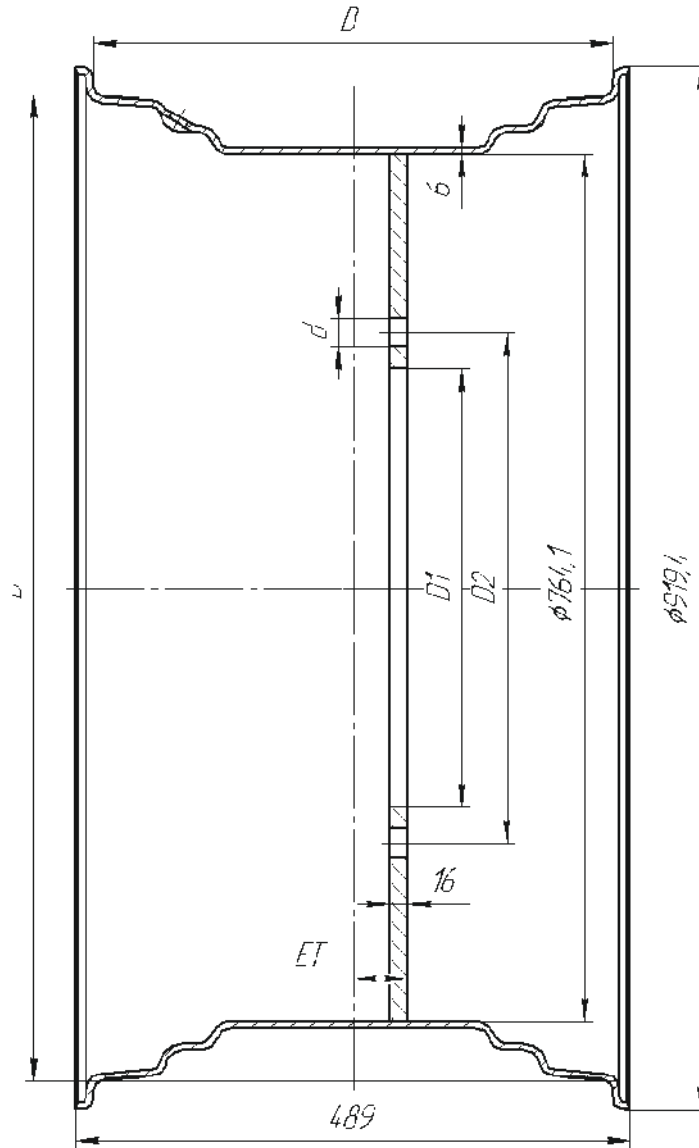


Рис. 1/ Pic. 1

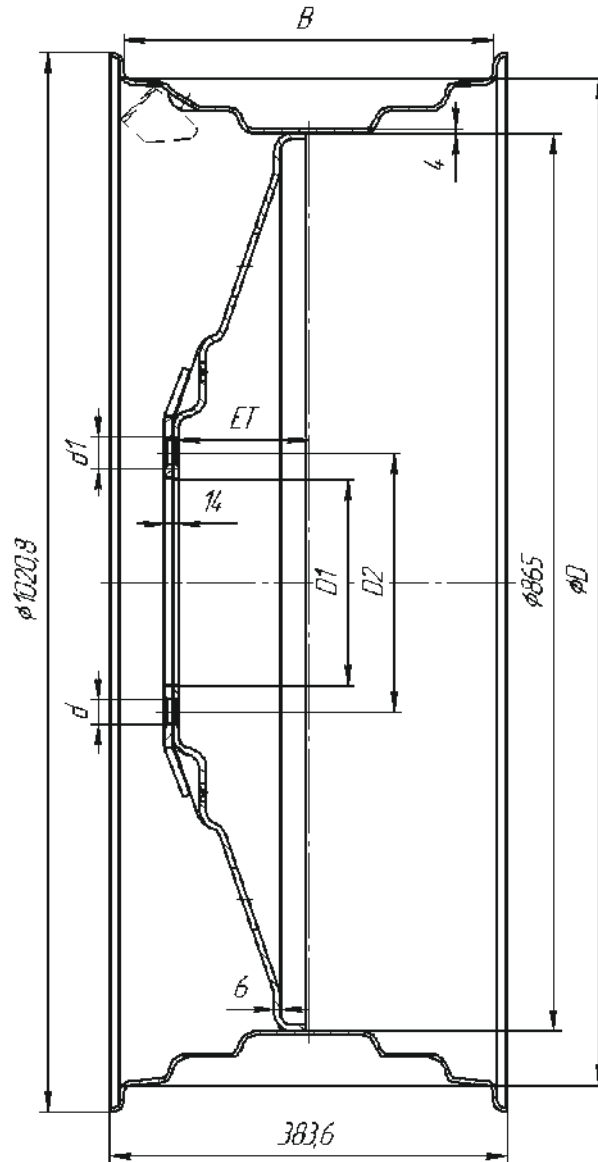


Номер чертежа	Посадочные размеры обода BxD	Рисунок	Диаметр центрального отверстия D1, мм	Диаметр расположения крепежных отверстий D2, мм	Диаметр крепежных отверстий d, мм	Диаметр фаски d1, мм	Угол или сфера фаски	Число крепежных отверстий	Вылет ET, мм	Масса, кг	Размеры шин	Применяемость
Drawing number	Rim dimensions BxD	Picture	Center hole diameter D1, mm	Pitch circle diameter of bolt holes D2, mm	Stud Hole diameter d, mm	Countersink diameter d1, mm	Angle or sphere of countersink	Number of bolt holes	Offset ET, mm	Weight, kg	Tyre size	Application
Колесо / wheel DW18Lx34 (DW18Lx34-3101020)	457x868,4	1	386	450	26	-	-	8	-48	106,3	600/65R34 20,8R34	трактор «Беларус-3522»/ tractor «Belarus-3522»

КОЛЕСО/wheel DW 14Lx38



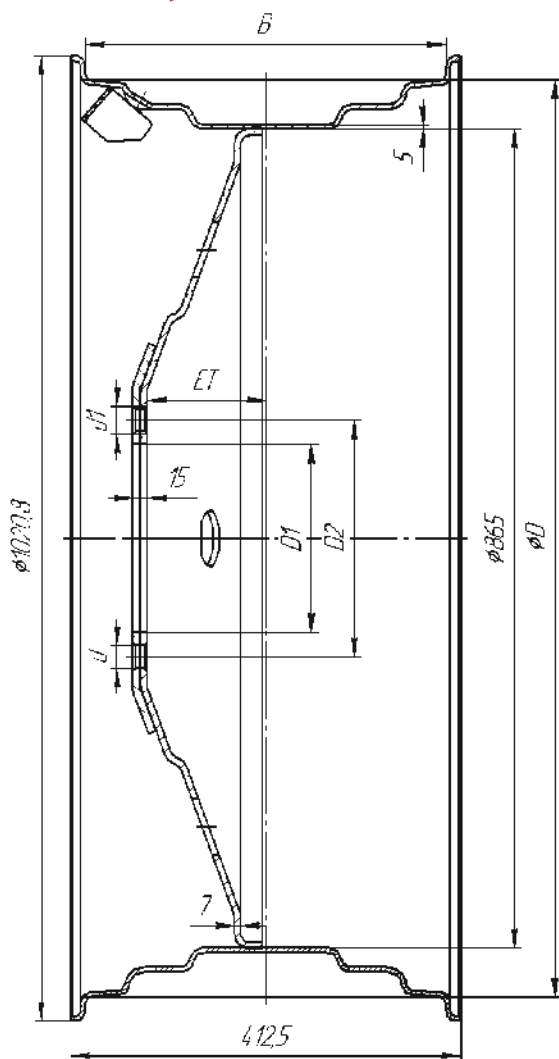
Рис. 1 / Pic. 1



Номер чертежа	Посадочные размеры обода BxD	Рисунок	Диаметр центрального отверстия D1, мм	Диаметр расположения крепежных отверстий D2, мм	Диаметр крепежных отверстий d, мм	Диаметр фланси d1, мм	Угол или сфера фланси	Число крепежных отверстий	Вылет ET, мм	Масса, кг	Размеры шин	Применяемость
Drawing number	Rim dimensions BxD	Picture	Center hole diameter D1, mm	Pitch circle diameter of bolt holes D2, mm	Stud Hole diameter d, mm	Countersink diameter d1, mm	Angle or sphere of countersink	Number of bolt holes	Offset ET, mm	Weight, kg	Tyre size	Application
Колесо / wheel DW14Lx38 (DW14Lx38-3107020)	355,6xØ970	1	199	250	24	30	90°	8	+125	76	480/70R38 15.5R38 16.9R38	тракторы «Беларус-50,52,80,82,100,102,822,892,952,1021,1025»; трактор «УМЗ-6»/tractors «Belarus – 50,52,80,82,100,102,822,892,952,1021,1025»; tractor «UMZ-6»
Колесо / wheel DW14Lx38 (DW14Lx38-3107020-01) (с козырьком / with hood)										76,1		



Рис. 1 / Pic. 1

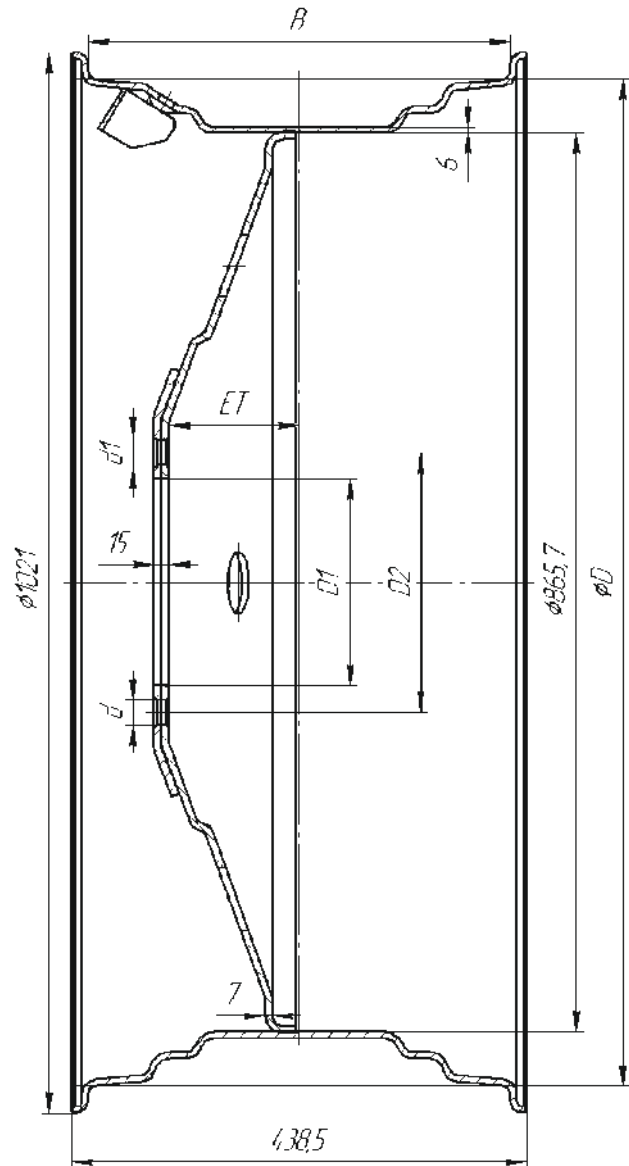


Номер чертежа	Посадочные размеры обода BxD	Рисунок	Диаметр центрального отверстия D1, мм	Диаметр расположения крепежных отверстий D2, мм	Диаметр крепежных отверстий d, мм	Диаметр фаски d1, мм	Угол или сфера фаски	Число крепежных отверстий	Вылет ET, мм	Масса, кг	Размеры шин	Применяемость
Drawing number	Rim dimensions BxD	Picture	Center hole diameter D1, mm	Pitch circle diameter of bolt holes D2, mm	Stud Hole diameter d, mm	Countersink diameter d1, mm	Angle or sphere of countersink	Number of bolt holes	Offset ET, mm	Weight, kg	Tyre size	Application
Колесо / wheel DW15Lx38 (DW15Lx38-3107020) (с козырьком / with hood)	381xØ970	1	199	250	24	30	90°	8	+125	92,6	18.4R38 16.9R38 520/70R38 480/70R38 460/85R38	тракторы «Беларус-80,82,100,102, 892,952,1025,1221,1321,1522» / tractors «Belarus-80,82,100,102, 892,952,1025,1221,1321,1522»



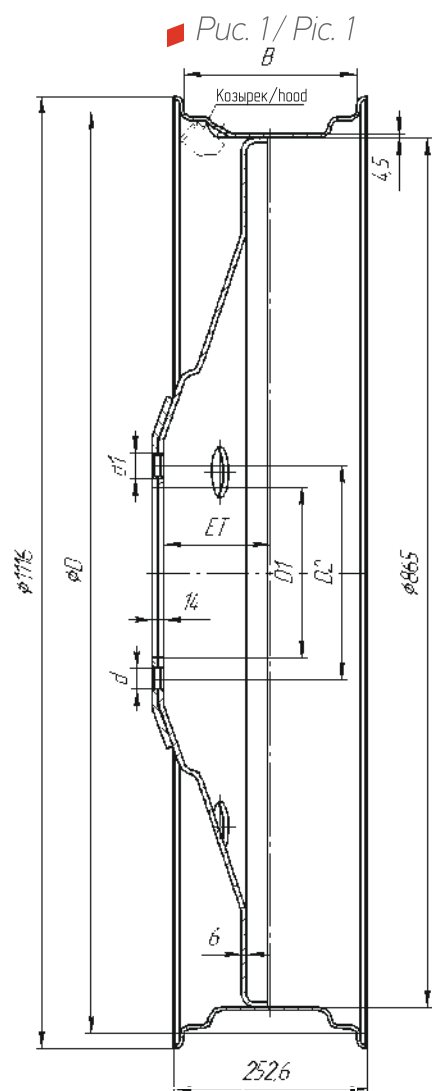
КОЛЕСО/wheel DW16Lx38

Рис. 1/ Pic. 1



Номер чертежа	Посадочные размеры обода BxD	Рисунок	Диаметр центрального отверстия D1, мм	Диаметр расположения крепежных отверстий D2, мм	Диаметр крепежных отверстий d, мм	Диаметр фаски d1, мм	Угол или сфера фаски	Число крепежных отверстий	Вылет ET, мм	Масса, кг	Размеры шин	Применяемость
Drawing number	Rim dimensions BxD	Picture	Center hole diameter D1, mm	Pitch circle diameter of bolt holes D2, mm	Stud Hole diameter d, mm	Countersink diameter d1, mm	Angle or sphere of countersink	Number of bolt holes	Offset ET, mm	Weight, kg	Tyre size	Application
Колесо / wheel DW16Lx38 (DW16Lx38-3107020) (с козырьком / with hood)	406,5xØ970	1	199	250	24	30	90°	8	+125	110,4	18,4R38 520/70R38	трактор «Беларус-1523»/ tractor «Belarus-1523»

КОЛЕСО/wheel W8x42



Номер чертежа	Посадочные размеры обода BxD	Рисунок	Диаметр центрального отверстия D1, мм	Диаметр расположения крепежных отверстий D2, мм	Диаметр крепежных отверстий d, мм	Диаметр фаски d1, мм	Угол или сфера фаски	Число крепежных отверстий	Вылет ET, мм	Масса, кг	Размеры шин	Применяемость
Drawing number	Rim dimensions BxD	Picture	Center hole diameter D1, mm	Pitch circle diameter of bolt holes D2, mm	Stud hole diameter d, mm	Countersink diameter d1, mm	Angle or sphere of countersink	Number of bolt holes	Offset ET, mm	Weight, kg	Tyre size	Application
Колесо / wheel W8x42 (W8x42-3107020)*	203,2xØ1071,6	1	199	250	24	30	90°	8	+125	70,9	9.5-42 11.2R42	тракторы «Беларус-80,82,1221,1321»; тракторы «ХТЗ»; трактор «ЛТЗ-155»; прицепные штанговые опрыскиватели / tractors «Belarus-80,82,1221,1321»; tractors «HTZ», tractor «LTZ-155», trailed rod-sprayers
Колесо / wheel W8x42 (W8x42-3107020-01)* (с козырьком / with hood)										71		

*-запланировано освоение / planned development

-возможны изменения параметров / changes are possible

КОЛЕСО/wheel DD 1 8Lx42

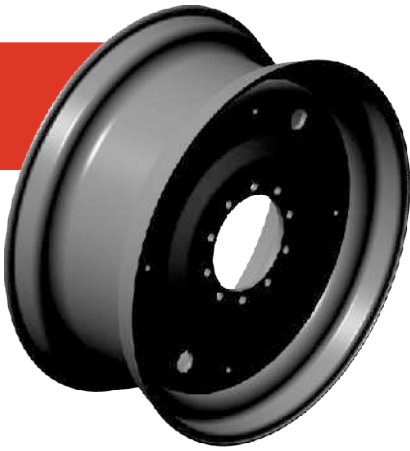
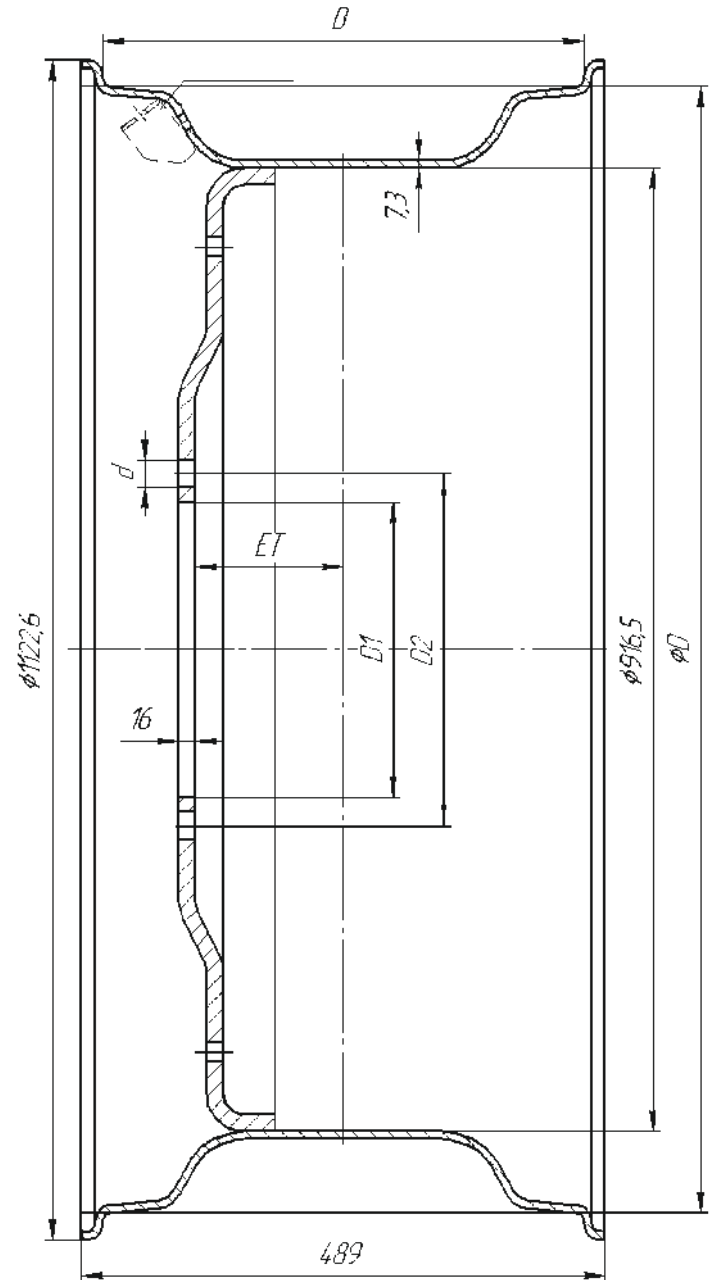
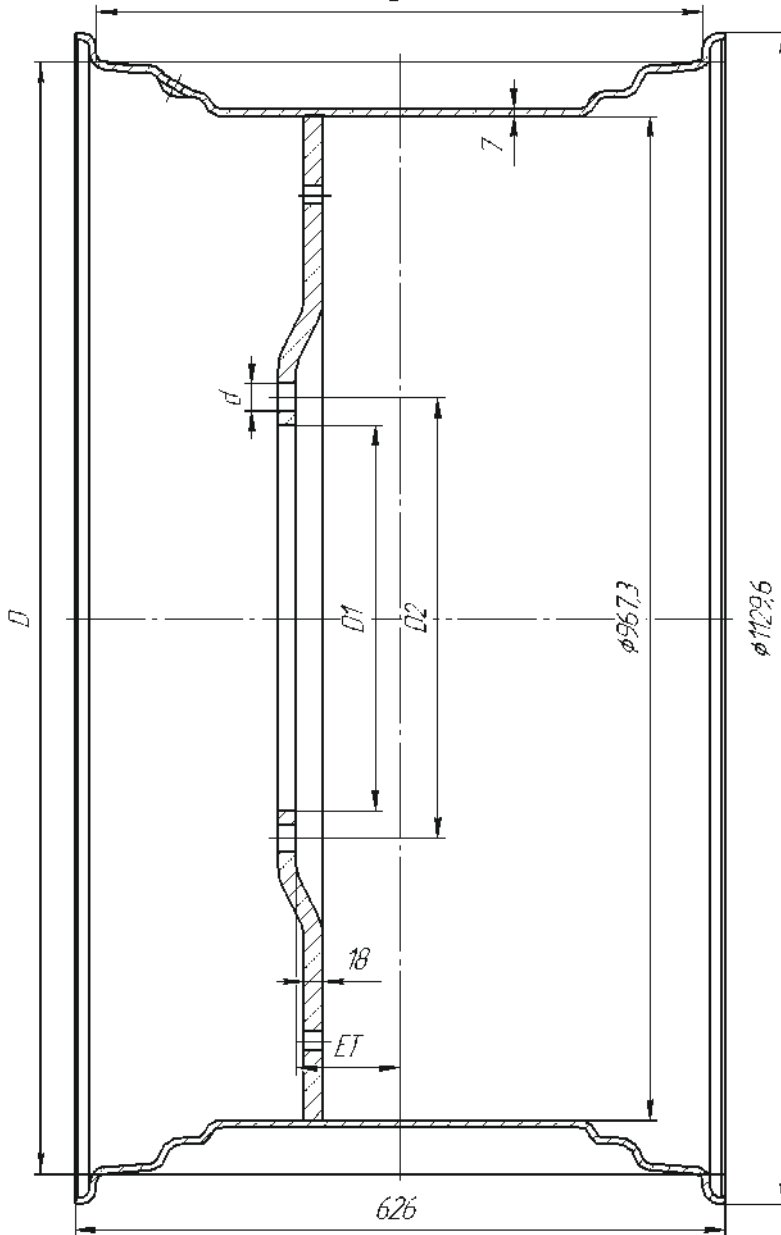


Рис. 1/ Pic. 1



Номер чертежа	Посадочные размеры обода BxD	Рисунок	Диаметр центрального отверстия D1, мм	Диаметр расположения крепежных отверстий D2, мм	Диаметр крепежных отверстий d, мм	Диаметр фаски d1, мм	Угол или сфера фаски	Число крепежных отверстий	Вылет ET, мм	Масса, кг	Размеры шин	Применяемость
Drawing number	Rim dimensions BxD	Picture	Center hole diameter D1, mm	Pitch circle diameter of bolt holes D2, mm	Stud Hole diameter d, mm	Countersink diameter d1, mm	Angle or sphere of countersink	Number of bolt holes	Offset ET, mm	Weight, kg	Tyre size	Application
Колесо / wheel DD18Lx42 (DD18Lx42-3107020)	457xØ1071,6	1	281	335	26	-	-	10	+140	169,4	580/70R42 20.8R42 650/65R42	тракторы «Беларус-2022,2822,3022» / tractors «Belarus-2022,2822,3022»

Рис. 1 / Pic. 1
В

Номер чертежа	Посадочные размеры обода BxD	Рисунок	Диаметр центрального отверстия D1, мм	Диаметр расположения крепежных отверстий D2, мм	Диаметр крепежных отверстий d, мм	Диаметр фаски d1, мм	Угол или сфера фаски	Число крепежных отверстий	Вылет ET, мм	Масса, кг	Размеры шин	Применяемость
Drawing number	Rim dimensions BxD	Picture	Center hole diameter D1, mm	Pitch circle diameter of bolt holes D2, mm	Stud Hole Diameter d, mm	Countersink diameter d1, mm	Angle or sphere of countersink	Number of bolt holes	Offset ET, mm	Weight, kg	Tyre size	Application
Колесо / wheel DW23Bx42 (DW23Bx42-3107020)	584xØ1071,4	1	371	425	26	-	-	12	+100	209,4	710/70R42	трактор «Беларус-3522»/ tractor «Belarus-3522»

*-запланировано освоение / planned development

КОЛЕСО С ПЕРЕМЕННЫМ ВЫЛЕТОМ/ wheel with a variable offset W10x24

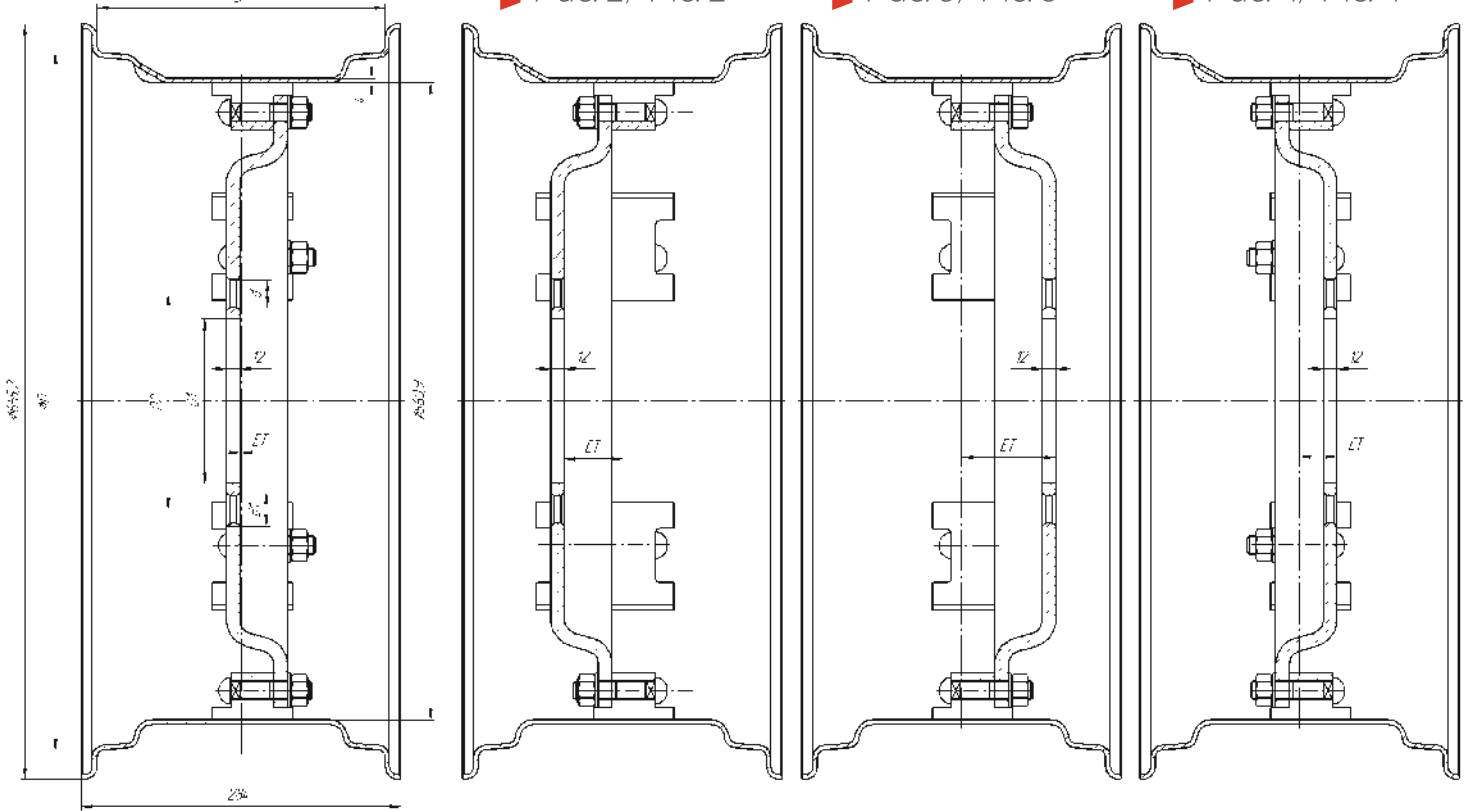


Рис. 1/ Pic. 1

Рис. 2/ Pic. 2

Рис. 3/ Pic. 3

Рис. 4/ Pic. 4



Номер чертежа	Посадочные размеры обода BxD	Рисунок	Диаметр центрального отверстия D1, мм	Диаметр расположения крепежных отверстий D2, мм	Диаметр крепежных отверстий d, мм	Диаметр фаски d1, мм	Угол или сфера фаски	Число крепежных отверстий	Вылет ET, мм	Масса, кг	Размеры шин	Применяемость
Drawing number	Rim dimensions BxD	Picture	Center hole diameter D1, mm	Pitch circle diameter of bolt holes D2, mm	Stud hole diameter d, mm	Countersink diameter d1, mm	Angle or sphere of countersink	Number of bolt holes	Offset ET, mm	Weight, kg	Tyre size	Application
Колесо / wheel W10x24 (W10x24-3101020)	254xØ614,4	1	145	190	20	26	90°	8	+1	42,86	11.2-24 12.4-24	тракторы «Беларус-1021,1221»; тракторы «ТТЗ» / tractors «Belarus-1021,1221»; tractors «TTZ»
Колесо / wheel W10x24 (W10x24-3101020-01)		2	145	190	20	26	90°	8	+51	42,86		
Колесо / wheel W10x24 (W10x24-3101020-02)		3	145	190	20	26	90°	8	-83	42,86		
Колесо / wheel W10x24 (W10x24-3101020-03)		4	145	190	20	26	90°	8	-33	42,86		
Колесо / wheel W10x24 (W10x24-3101020-A)		2	221	275	20	26	90°	8	+120	42,86		

КОЛЕСО С ПЕРЕМЕННЫМ ВЫЛЕТОМ /wheel with a variable offset W12x24



Возможно изготовление колеса
с усиленным бортом L82-3101020
для лесной техники /

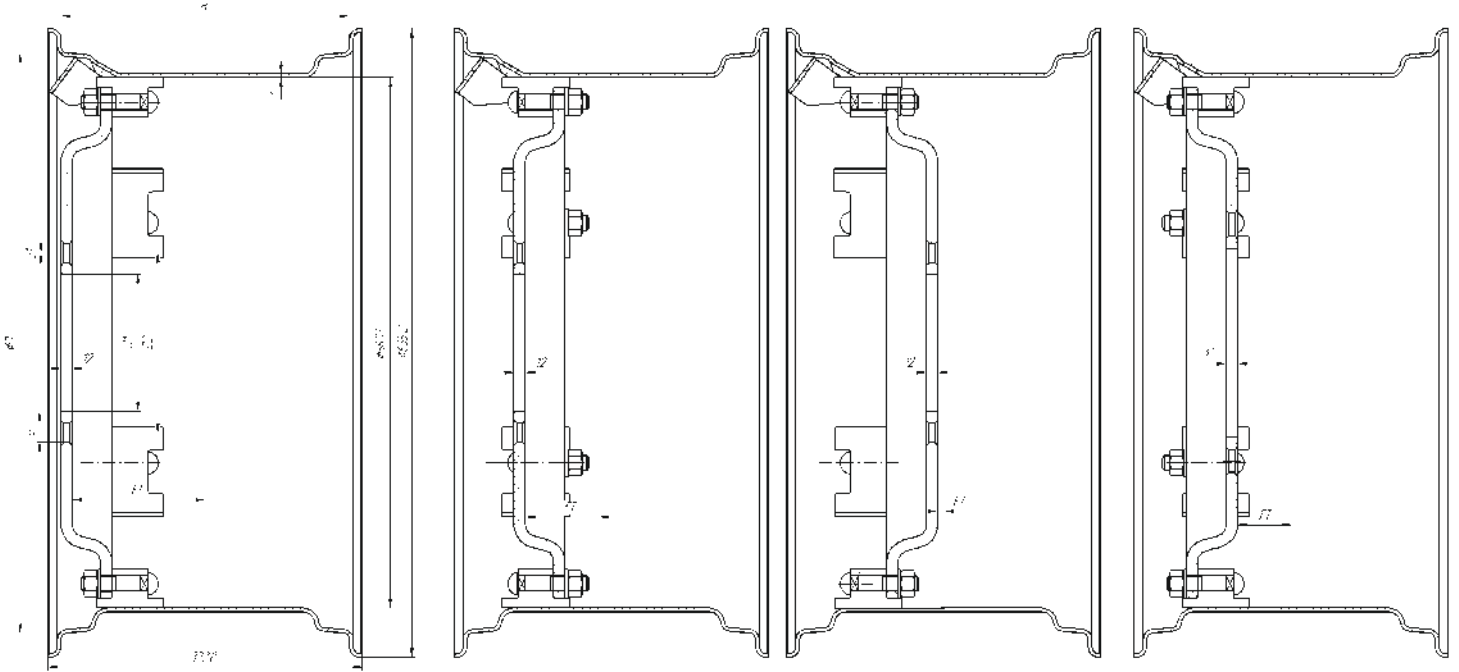
It is possible to produce a wheel
with a reinforced side L82-3101020
for forest machinery

Рис. 1/ Pic. 1

Рис. 2/ Pic. 2

Рис. 3/ Pic. 3

Рис. 4/ Pic. 4



Номер чертежа	Посадочные размеры обода BxD	Рисунок	Диаметр центрального отверстия D1, мм	Диаметр расположения крепежных отверстий D2, мм	Диаметр крепежных отверстий d, мм	Диаметр фланца d1, мм	Угол или сфера фланца	Число крепежных отверстий	Вылет ET, мм	Масса, кг	Размеры шин	Применяемость
Drawing number	Rim dimensions BxD	Picture	Center hole diameter D1, mm	Pitch circle diameter of bolt holes D2, mm	Stud hole diameter d, mm	Countersink diameter d1, mm	Angle or sphere of countersink	Number of bolt holes	Offset ET, mm	Weight, kg	Tyre size	Application
Колесо / wheel W12x24 (W12x24-3101020)	304,8xØ614,4	1	145	190	20	26	90°	8	+140	48,8	13.6R24 380/70R24 420/70R24 14.9R24 360/70R24	тракторы «Беларус-82,952.2,822,922,923,1021,1025,1221,1222,1522,1523,1822,2022» / tractors «Belarus-82,952.2,822,922,923,1021,1025,1221,1222,1522,1523,1822,2022»
Колесо / wheel W12x24 (W12x24-3101020-01)		2	145	190	20	26	90°	8	+90	48,8		
Колесо / wheel W12x24 (W12x24-3101020-02)		3	145	190	20	26	90°	8	+6	48,8		
Колесо / wheel W12x24 (W12x24-3107020)		3	199	250	24	30	90°	8	+6	42,7		
Колесо / wheel W12x24 (W12x24-3107020-01)		4	199	250	24	30	90°	8	+56	42,7		

Рис. 1/ Pic. 1

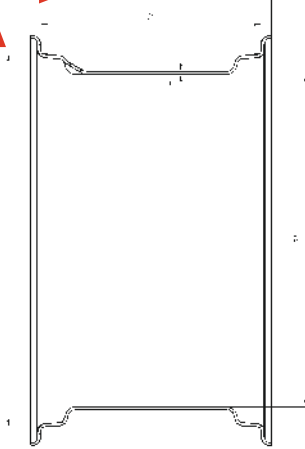


Рис. 2/ Pic. 2

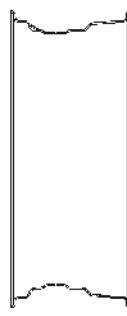


Рис. 3/ Pic. 3

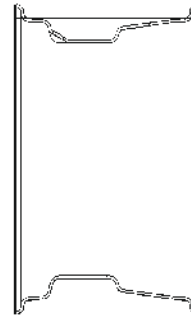
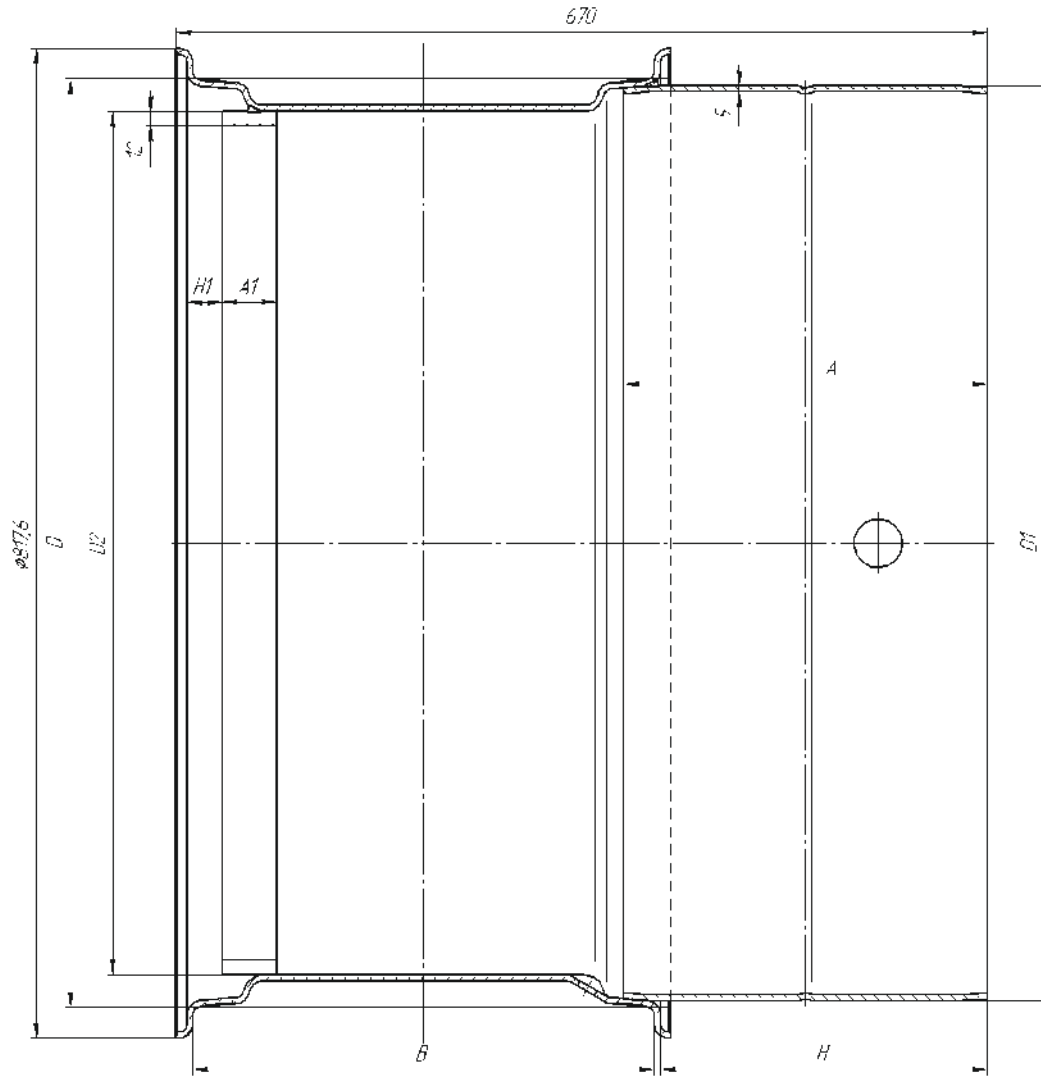


Рисунок Picture	Номер чертежа Drawing number	Посадочные размеры обода BxD	Габаритные размеры обода, AxD2	Внутренний диаметр, D1	Толщина металла, S	Масса, кг Weight, kg	Размер шины Tyre size
1	9.00x15.3-00.00.001-A	228,5xø388,3	252,2xø426,3	ø320	4	10,8	10.0/75-15.3 11.5/80-15.3 12.5/80-15.3
	4.50Ex16-3101014	114,5xø405,6	142,5xø445,6	ø345,6	3,2	6,1	7,50L-16 6,50-16 5,50-16
	6.00Fx16-00.00.001	152,5xø405,6	178,5xø450,6	ø345,6	4	9,06	7,50L-16 9.00-16 10.00-16 210/80R16
	W8x16-3107014	203,2xø405,6	227,2xø450	ø343,6	4,5	12,2	11.2-16 12-16
	5.50Fx20-3101014	139,5xø512,8	167,5xø557,8	ø455	3,5	9,6	7.50-20
	W7x20-3101014	178,6xø512,8	206xø557,8	ø455	4	12,7	9.00R20 11.2-20
	W9x20-3101014	228,6xø512,8	256,6xø563,6	ø457	4	15,1	11.2-20
	W12x20-3101014	304,8xø512,8	332,8xø563,6	ø457	4	18,6	13.6-20
	W13x20-00.00.001	330xø512,8	354,8xø563,6	ø457	5	24,7	16.0-20
	W10x24-3101014	254xø614,4	284xø665,2	ø560,9	4	19,5	11.2-24 12.4-24
	W12x24-3101014	304,8xø614,4	332,8xø665,2	ø560,9	4	22,4	13.6R24 380/70R24
	DW16Lx24-00.00.001	406,5xø614,4	438,5xø665,4	ø510,1	6	42,5	18.4-24
	DW18Lx24-00.00.001	457xø614,4	489xø665,4	ø510,1	6	46,4	21.3R24
	DW14Lx30-3107014	355,6xø766,8	383,3xø817,6	ø661	4	33,3	16.9R30 18.9R30
	W15Lx30-3101014	381xø766,8	409xø817,6	ø713,3	5	41,9	16.9Rx30 480/70R30
	DW16Lx34-3107014	406,5xø868,4	438,5xø919,4	ø767	4	41,7	18.4R34
	DW14Lx38-3107014	355,6xø970	383,6xø1020,8	ø865	4	42,6	15.5R38 16.9R38
	DW15Lx38-3107014	381xø970	412,5xø1020,8	ø865	5	56,1	16.9R38 18.4R38
	DW16L 38-3107014	406,5xø970	438,5xø1021	ø865,7	6	69,3	520/70R38 18.4R38
	DW18Lx34-3101014	457xø868,4	489xø919,4	ø764.1	6	64,5	600/65R34 20.8R34
W8x42-3107014	203,2xø1071,6	252,6xø1116	ø1018,1	4,5	32,4	9.5-42 11.2R42	
DD18Lx42-3107014	457xø1071,6	489xø1122,6	ø916,5	7,3	105,4	20.8R42 580/70R42	
DW23Bx42-3107014	584xø1071,6	626xø1129,6	ø967,3	7	116,8	710/70R42	
2	DW12x30-3107014	304,8xø766,8	332,8xø817,6	ø688	4,5	32,2	14.9R30
3	9.00x15.3-00.00.001	228,5xø388,3	252,2xø426,3	ø320	4	10,8	10.0/75-15.3 11.5/80-15.3 12.5/80-15.3
3	13x18	330xø462	362xø513	ø388	4,5	20,62	15.0/70R18

ОБОД ДЛЯ СДВАИВАНИЯ /rim for coupling W15Lx30



Рис. 1 / Pic. 1

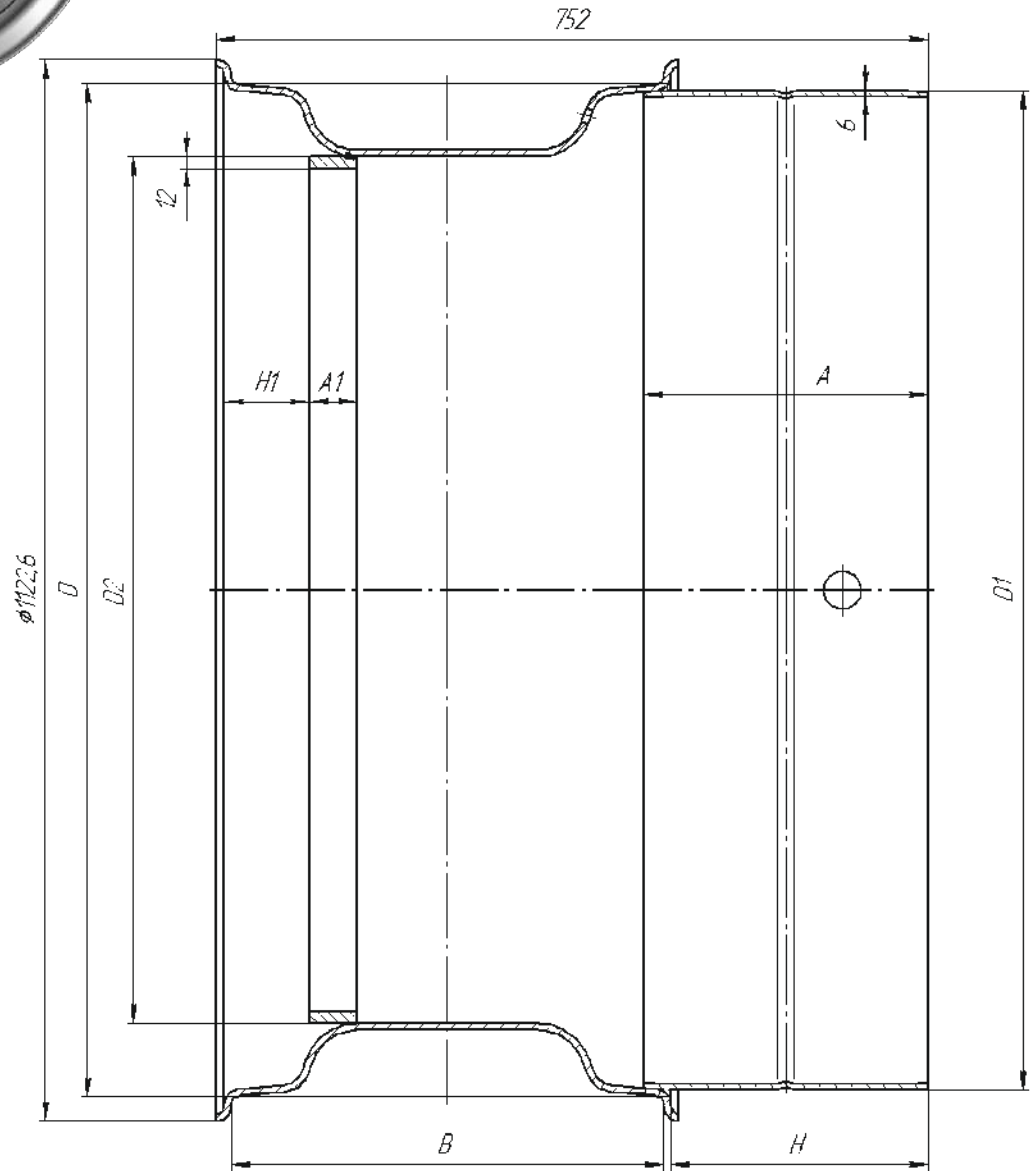


Номер чертежа	Посадочные размеры обода BxD	Рисунок	Наружный диаметр кольца, D1/D2	Ширина кольца, A/A1	Глубина запрессовки, H/H1	Масса, кг	Размеры шин	Применяемость
Drawing number	Rim dimensions BxD	Picture	Outer diameter, mm D	Ring width, mm A/A1	Ring offset, mm H/H1	Weight, kg	Tyre size	Application
Обод для сдваивания / rim for coupling W15Lx30 (W15Lx30-3101035)	381xØ766,8	1	756/715,3	300/50	270/29	79,5	16.9Rx30 18.4R30 480/70R30 540/65R30	тракторы «Беларус-2822,3022»/ tractors «Belarus-2822,3022»

ОБОД ДЛЯ СДВАИВАНИЯ/ rim for coupling DD 18Lx42



Рис. 1 / Pic. 1



Номер чертежа	Посадочные размеры обода BxD	Рисунок	Наружный диаметр кольца, D1/D2	Ширина кольца, A/A1	Глубина запрессовки, H/H1	Масса, кг	Размеры шин	Применяемость
Drawing number	Rim dimensions BxD	Picture	Outer diameter, mm D1/D2	Ring width, mm A/A1	Ring offset, mm H/H1	Weight, kg	Tyre size	Application
Обод для сдваивания / rim for coupling DD18Lx42 (DD18Lx42-3107035)	457xØ1071,6	1	1056,9/919,5	300/50	271/90	162,1	20.8R42 580/70R42 650/65R42	тракторы «Беларус-2522,3022» / tractors «Belarus-2522,3022»



ДЛЯ ЗАМЕТОК/for notes

A series of horizontal dotted lines for writing notes.

В декабре 2017 года состоялось торжественное открытие фирменного магазина BELARUS

In December 2017 took place the grand opening of the BELARUS brand store



Магазин расположен по адресу г.Бобруйск, ул.Бахарова, 225, на площадях ОАО «Бобруйский завод тракторных деталей и агрегатов».

The store is located in Bobruisk, Baharova st. 225, in the areas of OJSC "Bobruisk plant of tractor details and units"



В нём Вы можете приобрести
-оригинальные запасные части к тракторам МТЗ/Беларус
-малогабаритную технику: мотоблоки, мотокультиваторы, мини-тракторы и прицепное оборудование к ним
-товары народного потребления
-фирменные сувениры

There you can buy
-original spare parts for the MTW/BELARUS tractors
-small sized technic: rototillers, motor hoes, and towing implements to them
-consumer products
-branded souvenirs



Узнать о наличии интересующей Вас продукции можно по телефону /
To know about availability of goods You are interested in, please call

+375 225 46-91-27



График работы магазина:

пн-пт: с 9-00 до 18-00
сб: с 10-00 до 14-00
вс: выходной

Schedule of store work:

Mon-Fr: from 9-00 to 18-00
Sat: from 10-00 to 14-00
Sun: day off



Добро пожаловать за покупками в фирменный магазин «BELARUS»! /
Welcome to the brand store "BELARUS"!

BELARUS



МТЗ-ХОЛДИНГ

MTW-HOLDING

**Открытое акционерное общество
“Бобруйский завод тракторных деталей и агрегатов”**

OJSC «Bobruisk plant of tractor parts and units»

213805, Республика Беларусь, Могилевская обл., г.Бобруйск, ул.Бахарова, 225

213805, Republic of Belarus, Bobruisk, Baharova st., 225

Отдел реализации запасных частей
по Республике Беларусь/
Spare parts sales department(Belarus)

(+375 225) 48-54-98
(+375 225) 48-59-83
marketbztlda@gmail.com

Отдел реализации запасных частей
по ближнему и дальнему зарубежью/
Spare parts export department

(+375 225) 47-47-55
(+375 225) 46-77-07
bztdamarket@gmail.com

Отдел маркетинга и рекламы/
Marketing department

(+375 225) 46-78-05
(+375 225) 46-78-06
market@bztda.com

Фирменный магазин BELARUS

(+375 225) 46-91-27
bztdashop@gmail.com

www.bztda.com